

8 2 0

25

3,4 7 1 25

2019 ,

»

- (-)

73- 25.06.2002 . «

() »

(. 5, . 28-32);

- ,

15.07.2009 569.

: 17 2018 .

: 10 2019 .

:

- ,

, -

: «

», . , . , 1/1

:

« -

« -1» (« «

-1»), 8619011228, . ,

5 , 9

:

, ,

()

33

« - «

-1»,

1627 17

2018 . «

»

,

-

;

- , , ,

, , 25

(,

3,4 7 1 25)

, , , 34.2

1 9 ;

- , ;

- , ;

- , ,

, , ,

, , , ;

- , ,

, , ,

, ,

,

.

, ,

()

28

« - «
-1», -

1627 17

2018 . «

»

,

-

;

-

,

,

« »

3.

2019 , « » MapInfo.

4.

5.

2019 , « ».

(.), « « – 1» (.), –
« » (. -).
- (, ,
. .), - .
, -
()
,
(. . 2, 4).

, , 4
().
«
() »,

20.06.2018 32.

, 18.
- 1 -
2. - , «
1» 70 -

40

.

-

.

2018 .

651 31.05.2018,

. .

6.

,

-

,

«

,

2019 ,

».

80-

XX

. 1981 .

. . 1 2

. - . 1982 .

1

.

2

.

,

X-XII . [, 1982].

- -

1

2.

1992

2001

,

. .

,

[, 1993 - ; , 1993, 2001 -].

1992 .

. .

. .

.

.

3

1-3

X-XIII .

. . (

-37-

) 1

(

43) [,

1993].

1995

. .

.

,

.

[

,

1996].

1997

.

:

4 5,

-

[, 1998].

2000 .

«

-

»

. .

,

«

»

2000].

2001

»,

«

6.

1 0,2 , 3

2,5-3,5 , 0,7 . [, 2001].

2002 . «

»

«

– III

[, 2003].

2005-2007 . « « – 1»

« - »

[, 2005, 2006, 2007].

2007 . « « – 1»

«

2 – . 27- . 26

2008 . « « – 1»

[, 2008].

2010 . « « – 1»

« 1

».

[, 2011].

2012 . « « – 1»

: « 8,9 -

».

[, 2012].

2016 .

« 1 2

».

[176/16-27; , 2017].

– 1891 .

() ()

,

,

,

(14) [, 2004].

,

« », XX .

« »

[- , 1910].

– XX

.

1981 . . .

4

- - I II

(- 2.1 3.1), - III (- 2.2

- 3.2), - IV (- 1) - V,

- VI-VIII (- 12, 14 16 .

- I-IV , -

[, 1981].

-

1983 . . [, 1997].

, - 1-3

1, 0,5 .

- , 1, 2

- 3. (2)

1987 . 1984 .

4 [, 1997].

1985 . .

,

- ,

.

I II, (

) ,

. . [, 1985; 1987].

1988

[, 1992].

I II ()

[, 2001; , 2006], I-IV

(I/1-11, II/1-4 III/1-4).

. .

(), . .

1984 .

1993 1996

1997 (« - »)

36 , [, 1998].

1999 (7, 8 1-6, 9, 10, - - 18, - 4-7,9-17 - 8 [, 2000]. - 18 , , .

2000 . « « - 1» - 18, . , - 17. . . , , - 15 [, 2000]. , 2000 « » . - , , - 1-4, . . . , « - 5» [, 2001]. 2001 2002 . « « - 1» . . - 18 - 17 [, 2002 , 2002 , 2003 , 2003]. 2002-2003 . « - » , , , : «5 » 2,3; « 1» 2,3; « 17»; «8 » (1,2,3,4) ; 1 (1, 2). 2 «5 » 4 , « - 2.1», « - 3.1», « - 2.2» « - 3.2». 3 «8 » « - ».

3

:
 . [, 2003, 2004;
 , 2004].
 2004
 . .
 -
 ,
 «
 -
 » (-1 / , .
 . , .).
 [,
 2004].
 « « - 1»
 . .
 - 17 - 18 [, 2005 ,
 2005].
 , - 17
 - 18 . .
 , -
 .
 - 1-
 3, - 4-7, 9-16, - 8
 , - 16
 [, 2005].
 . .
 ,
 « 6» « 7»,
 1 4 [
 ., 2005].
 2004 . . .
 ,
 « » -116
 .
 ,
 [, 2004].
 2005 . « - 1»
 . .
 .
 ,
 .
 « », .

[, 2005].

2005 . « « – 1»

18

.

.

(,)

- (, -).

- 12 16, ,

[, 2006].

2006 . . .

- ,

« - » « 2006

« - ».

,

, : .9- .11; 21

– .20.

[, 2005].

2007 . « –

1» , . . . , . . . , -

, . . . , . . . ,

,

-« ».

-

:

.

(. . .);

.

(. . .);

12 (. . .);

20

:

1,

2,

3,

2,

3,

4,

12,

1,

2,

3,

4,

4,

3,

7,

5,

6,

8.

1985 . . . :

, 1 2.

2007 2 12, 3, 4

[, 2008 ; , 2008]. ()

1997-1998

I-IV, I/1-11, II/1-4 III/1-4.

80 [, 2008].

« - » : « / », « 61,67,68,69 \ » [, 2008]; « 1 » [, 2008] « 2006-2007 . (/ - .25)» [, 2008].

[, 2008 , 2008 , 2008].

2007 . - 16 [, 2007].

2008

24 1, 2.1, 3.1, 18, - 2.2, 3.2, 4-7, 9-17, 8 , , 1, 2, 3.

« 4» « 5». 32,3 ,

2.1, 3.1 1 [, 2009].

13», « 14», « 15», « 16»,

« 17», « 18», « 19», « 20», « 21», « », « 1», « 4», « 5», « 2», « 3», « 6», , 2006 . 13 - 18, 1, 1, 4, 5, 2, 3, 6. 19 – 21 [, , 2008]. - 2008 . . - 16 [, 2009]. 2009 . » . . - . « -35 -110 - -110 « « ».

« 22», « 23», « 24», « 25», « 26», « 27», « 28», « 29», « 30» « 31». , 25, 26, 30 . 24 30 . [, 2010]. . . - : 1) / .6 – .4 - ; 2) / .9- .20 - . [, 2009]. , 2009 . . . 40 ; : 2006-2008 . , « 1», « 2», « 3», « 4», « 5», « 3», « 5/1», « 5/2», « - - », « 1», « 3», « 4», « 5», « 2», « » [, 2010].

2010

- 16 [, 2011].

2010 2011 . -

« -35 - -110 » « « ».

:

- 23 . .

[, 2010];

- 24 . .

[, 2010];

- 28 . .

[, 2011];

- 29 . .

2100 . . (

4-14, 16-18) [, 2011];

- 31 . .

[, 2012];

- 22 . .

1, 2

1 2 ;

. - 10, 19 ,

,

1, 2,

22 [, 2011].

2011

,

« 50 » (.15-2011); «

24, 25, 41, 42 » (.2355)»;

« . 2012-2013 .» .-10471 (. .

8).

,

17 (. . , 2008 . [,

2008]) .

,

16 [, 2008],

[, 2012].

,

« -2 - .

. . () / » «

.8- .12 / » - [,

2012].

2011

- 16 [, 2011].

2012

,

:

« 41 ».
: 41;
41; - . . 41, . . 41 - 41;
" - " (), -6 110 .

[, 2012].

. .
- ,
« » «
45, 46, 59 ».
: - 35 - 35/6 , . . -
46 - . 11; . 9 - -45; (. . .), . . -46 - -46; . . -46
- -46; (. . .); . - -46; -46.
,
10 :
17, 18 21 - 2008 . . . [,
,
«
32», « 33», « 34», « 35»,
« 36», « 37» « - 38».
,

[, 2012].

2012 .
- 16 [, 2013; , 2013].
4 2012 .

,
« - - -
», « ».
4
, «
7», 11 , 10
, 1 - .
[, 2013].
2013 . « « -1»
. .
-
:
« 2013-2014 .» «
2013-2014 . ».
,
. . .
,
-
[, 2014].

. . . « »
 45, 46, 59 .
 .
 - 21. ,
 45 ,
 « 40» « - 41» (« - 39»).
 , [, 2014 , 2014].
 2014 . . .
 « »
 : « 47, 52 »
 3010»; « -2 »; « 2016 .» (.3145/139/13); « 2015 . . 3143/138/13»; « -2 110 », « 110/35/6 « -2» 110 ».
 « -2 », 12 , : « - 1», « - 2», « - 3», « 4», « - 5», « 6», « - 7», « - 8», « 9», « - 10», « - 11», « 12». , 3 - 3, 5 4 [, 2014]. 110 , : « 42» , « 19» « 20», 29 [, 2015]. , [, 2014 , 2014 , 2014 , 2014]. 2014 . « - 1» . . , - 115 17

, 15
 400 .
 ,
 ,
 ,
 ,
 ,
 .
 :
 , 1, 2, 29;
 1, 2, 8;
 3, 5, 7, 10, 11; 4, 6, 9, 12, -
 42
 [, 2015].
 ,
 : « » « ».
 1-4.
 ,
 [, 2014].
 2015 . - .
 ,
 40 .
 20 . . 1988 .
 : I, II ();
 I/1-11; II/1-4; III/1-4 ()
).
 ,
 ,
 [, 2016].
 . .
 : «
 42, 44 » . 3540; «
 60, 65 » . 3541; «
 2016-2017 . » .3672; «
 2016-2017 . » . 3673;
 « . 60 »,
 « 54, 64 » (3583),
 « 54, 64 » (3583)
 «
 54, 64
 » (3583),
 , 1,5 .
 , «

43», « 44». [15-28 ; 79/15-29 ; 28/877/851/15-45 ; 28/878/851/15-45 ; 115/15-76 ; 238/26863 ; 238/26863; , 2016].

« ».

« 1» [, 2016].

2015

« »

7

45», « 46», « 47», « 48», « 49», « 50», « 51» [, 2016]

2015

– - 3 4 [, 2016, 2017].

– 2016 . « »

– 1» 18.

[, 2016.]

« »

2016 .

17. 2016 . , 17 2001-2015 . [, 2017].

« »

21 40, 45, 46, 59

«. [, 2016 , 2016 , 2016].

2016

– - 3, 4 , [, 2016].

« » – 1»

(.). :

41; 19, 20
« 52», « 53»,
54» « 55».
41
3.
.
2016 .
« ».
I/1-11, II/1-4, 5/1, 5/2, 2,
III/1-4, 1/12-35, 2/5-20, 3/5-11,
1, 3-5, 1-5, 3,
[, 2016].
200
11
18 (2516
(348/01-14
26.06.2002 .
- -)).
« ,
2019 , »,
- ,
7
78,352 .
4 ().
1, 2.
1, 2

1,2 1,1

.

,

,

:

, . . (. . 1-19).

1 2

,

,

.

3.

-

, 2,5

:

(. . 4,5, 20-22).

2,5

-

(,)

(. . 20-28).

3

1 ().

1 1 ., - 0,75

GPS – 60,52256° . .; 74,00258° . . (

WGS-84). (. . 2, 28-31):

- - , (0,11);

- - (0,15);

- - - .

1

4

2,3

:
 , , (. . 4,5).
 . 1,7 .
 , , (,)
 . (. . 36-43).
 ,
 (. . 48-53).
 4
 2 ().
 1 1 ., – 0,75 .
 , GPS – 60,52765° . .; 74,06072° . . (WGS-84). (. . 2, 44-47):
 – , , (0,15);
 – (0,17);
 – - .
 2
 , ,
 , ,
 18 (2516 , (348/01-14 26.06.2002 . –) (. . 4, 38-41, 78). 2000-2006, 2016 . 18 [, 2001, 2002 , , 2003 , , 2005 , , 2006; , 2016], [, / . .] (. . 78). 18 (– -86, 3,) 1.

- -86)		
	(),	(Y),
1	903520.60	3608993.72
2	903511.13	3608999.73
3	903498.53	3608981.85
4	903508.89	3608971.02
5	903516.17	3608977.99

5

, 2

· , - .
:
, -1 (. 4,5).
(.).
0,9 (. 4,5).
(1,7)
, -
·
3-5 .
:- 6 ,
- .
,
·
()
(. 54-58, 62, 63).

3 ().

4

3 ().
1 1 ., - 0,7 .
, GPS – 60,51906° . .; 74,10325° . . (WGS-84).
(. 4, 58-61):
- - , (0,1);
- - (0,2);
- - - .

6

4

0,2 (4,5).

(1,5)

7

5

1, 2. 1» 70

« 2» 40

5).

1,2

(1,5)

200-250

()

25-80

();

() (4,5). 68-82).

7

4 ()

4 () 1 1 , - 0,75

GPS - 60,50976°

74,17732° (WGS-84).

(4, 83-86):

- - - , , (0,17);
 - - (0,23);
 - - - .

4

« ,
 2019 , », .

7.

- ,
 :
 1. 73- 25.06.2002 «
 () ».
 2. 15.07.2009 569 «
 - ».
 3. 12.09.2015 972 «
 ()
) ».
 4. 02.07.2015 1905 «
 ,
 ,
 ».
 5. - 29.06.2006 64 - «
 ,
 ».
 -
 - 16.06.2006.
 6. «
 ».
 - 20.06.2018 32.
 7. 47.13330.2012. .
 11-02-96.
 10.12.2012 83/ .
 8. 28/877/851/15-45 ,
 «
 2016-2017 . » .3672 [28/877/851/15-45
];
 9. 29/878/852/15-45 ,
 «
 2016-2017 . » . 3673 [28/878/851/15-45
];

10. 79/15-29 , 60,
 65 » .3541 [79/15-29];
 11. 115/15-76 , . 60
 «
 » [115/15-76];
 12. 15-28 , 42,
 44 » .3540 [15-28];
 13. 238/26863 , 54,
 64 » (3583) [238/26863];
 14. 238/26863 , 54,
 64 » (3583) [238/26863];
 15. . ., 2010. -
 . 2009 . – . .I, .300 [, 2010];
 16. . ., 2011. .
 28 - 2010 . – .
 . .I, .321 [, 2011];
 17. . ., 2012. 31 -
 – 2010-2011 . 3 .
 . .I, .336 [, 2012];
 18. . ., 2012. . 41 », 2012
 . « - –
 . (). – . .II, .428 [, 2012];
 19. . ., 2013. . 2012 . –
 4 - ,
 . .I, .338 [, 2013];
 20. . ., 2014 . « -
 , .
 45, 46, 59 ». – . .II, .527
 [, 2014];
 21. . ., 2014 . . 45, 46, 59
 , . « 2013 . –
 » -
 . .I, .411 [, 2014];
 22. . ., . ., 2013. -
 , . «
 2013-2014 .» «
 2013-2014 . »,

– 20013 . – .

. .II, .504 [, , 2014];

23. . ., 2008. .

« 8 (5)» « - », .

. .II, .282 [, 2008];

24. . ., 2008. .

. 3.

2007 . , . – .

. .I, .215/3 [, 2008];

25. . ., 2010. .

- 2009 . 2 . - .

. .I, .309 [, 2010];

26. . ., 2016. .

- .

. 2015 . 2 . – . .I, .442 [, 2016];

27. . ., 2019. 18

– 2018 . 535 26 2018 .

« 2019 ., »

28. . ., 2003. . -

, -

2002 . – . .II, .69

[, 2003];

29. . ., 2016. .

(), , , -

- 2015 . –

. .I, .445 [, 2016];

30. . ., . ., 2004. - . -

, -

« » , 2003 . –

. .II, .75 [, , 2004];

31. . ., 2014 . . -

, . « -2 », -

2014 (). – . .II, .552

[, 2014];

32. . ., 2014 . . -

, . « 47,

52 » 3010, -

- 2014 (). –
33. . .II, .553 [, 2014];
. ., 2014 . . -
, . « -2
», -
– 2014 (). 2- . –
34. . .II, .554 [, 2014];
. ., 2014 . . -
, . «
2016 .», . 3145/139/13,
- – 2014 ()
). – . .II, .555 [, 2014];
35. . ., 2014 . . -
, . «
2015 . . 3143/138/13,
- – 2014 ()
). – . .II, .557 [, 2014];
36. . ., 2015 . . -
, . « 110/65/6 « -2»
110 », -
- – 2014 . 2- . –
37. . .II, .565 [, 2015];
. ., 2015 . .
38. 2014 . 11 . – . .I, .443/9-11
[, 2015];
39. . ., 2004. . -
-116
« » 2004 ()
). – . .II, .128 [, 2004];
40. . ., 1998 . . /
« » « » « » -
/ . .III, .24 [, 1998];
41. . ., 1998 . . /
« » « » « » -
/ . .III, .25 [, 1998];
42. . ., 2004. . -
« –
», 2004 ()
). – . .II, .131 [, 2004];
43. . ., 2008 . .
. 1. -
. 2007
. – . .I, .215 [, 2008];

43. . ., 2008 . -
« - » «
», « 61,67,68,69
». - , (). -
. .II, .272 [, 2008];
44. . ., 2008 .
« 1 »
- . - . .II, .276 [,
2008];
45. . ., 2008 .
« « » 2006-2007
. (/ - .25)» - . -
. .II, .277 [, 2008];
46. . ., 2008 .
- . 2-
. - . .I, .284
47. . ., 2009 .
-
- . 3.
-
2008 . -
. .I, .271/3 [, 2009];
48. . ., 2009 .
(2009 – 2012 .,
)
-
- 2009 . , . -
. .II, .338 [, 2009];
49. . ., 2011 .
29
- 2010 . -
. .I, .323 [, 2011];
50. . ., 2017. . «
()
17 -
2016 . - . .I, .485 [, 2017];
51. . ., 2016. -
« »
- . 2- . -
. .I, .492 [, 2016];
52. . ., 2014.
« -
»
-
2014 . - . .I, .418 [, 2014];
53. . ., 2016.
() -

- 3 – 2015 . 3- . –
54. . .I, .481 [, 2016];
. ., 2017.
- 4 ()
– 2015 . 3- . –
55. . .I, .487 [, 2017];
. ., 2012. . « -
() , . «
45, 46, 59 ». – .
- .II, .434 [, 2012];
56. . ., 2004. . -
, ,
/ « » ,
2003 . – . .II, .98 [,
2004];
57. . ., 2005 . . -
- ,
- , 2005 . () . - .
- .II, .162 [, 2005];
58. . ., 2005 . . -
-1 – . . -2
- 2005 ()
). – . .II, .173 [, 2005];
59. . ., 2013. . -
- 16, 1,2,20,21,22
2012 . 2- . – .
- .I, .493 [, 2013];
60. . ., 2016.
- 3, 4, 6, 9
– 2016 16-33 19.08.2016 .
« ,
. – . .I, .473 [, 2016];
61. . ., 2016. .
(), , -
– 2015 . . .I,
.441 [, 2016];
62. . ., 2010. .
24
- 2010 . - .
. .I, .319 [, 2010];
63. . ., 2010. .
23
- 2010 . – . .I, .316 [, 2010];
64. . ., 2011. .
22

- 2011 . .
.I, .329 [, 2011];
65. . ., 2016 . . 21
45, 46, 49
2016 . (1). - . .I, .468 [,
2016];
66. . ., 2016 .
21 45, 46, 49
- 2016 . (2). - .
.I, .469 [, 2016];
67. . ., 2016 .
40 45, 46, 49
- 2016 . (2). - .
.I, .486 [, 2016];
68. . ., 2017. . - 2016
- . .I, .488 [, 2017];
69. . ., 2016.
- 18
- 15-43 13.09.2015 .
« 48,53,
58, 62 ». - . .I, .470
[, 2016];
70. . ., 2001,
-
2000 . - . 4955 [, 2001];
71. . ., 2008.
- 2008 . -
. [, 2008];
72. . ., 2007.
73. . ., 2005.
-
2004 . - 4948 [, 2005];
74. . ., 2006.
- 2005 . -
. .I, .167 [, 2006];
75. . ., 2007 . - 17
- 2006 . -
76. . ., 2007 . - 16
- 2007 . . .I, .236
[, 2007];

77. . ., 2009. . -
16 (2, 3) - 2008 .
. . .I, .281 [, 2009];
78. . ., 2001. -
2000 . - 18. - ./
. .I, .49 [, 2001];
79. . ., 2002 . - 17
2001 . - ./ .
.I, .64 [, 2002];
80. . ., 2002 . - 18
2001 . - ./ .
.I, .76 [, 2002];
81. . ., 2003 . - -17
2002 . - .
.I, .83 [, 2003];
82. . ., 2003 . - 18
2002 . - .
.I, .101 [, 2003];
83. . ., 2005 . - 18
2004 .
. . .I, .126 [, 2005];
84. . ., 2005 . - 17
2004 .
. . .I, .127 [, 2005];
85. . ., 2006. « -
18», . -
2005 .- . .I, .168 [, 2006];
86. . ., 2011 . .
- 16 2010 . . .I,
.312 [, 2011];
87. . ., 2011 . -
16 (11, 16, 18) - 2011 .
2- . .I, .332 [, 2011];
88. . ., 2013. .
- 16 (3, 19)
- 2012 . 2 . - . .I, .371 [,
2013];
89. . ., 2006. . -
2006
- , , /
- , 2006
. (). - . .II, .216 [,
2006];
90. . ., 2008. .
« »,

- 2). – . 2008.
- . II, .301 [, 2008];
91. . ., 2010. .
« . 1 »,
- 2009 . - .
. II, .358;
92. . ., 2000.
- 1999 . 1. . . , . .
, . . .
(,). . – , . -4, . 64 [,
2000];
93. . ., 2012 .
. « 50 » (15-2011),
« 24, 25, 41, 42 »
(2355) - , 2011 . – .
. II, .410 [, 2012];
94. . ., 2012 .
. « 2012-2013 .» (. . 7);
« 2012-2013 .» (. . 8),
- 2011 . –
. . II, .471 [, 2012];
95. . ., 1985.
1985 . . – . – -
1, 10911;
96. . ., . ., 1963. - .
. . ;
97. . . 1982 .
- .//
. . ;
98. - – . II.
. - – ;
99. . .,, 1979.
. . ;
100. . ., 1993 . -
. ;
101. . ., 1995 . .
;
102. . ., . ., 1973. -
. // .
- .4, ., . ;
103. - . ., 1910. .
- . II.
- ;
104. . . -
, 2013;

105. . ., 2006.
// : II
.- - ;
106. . ., . . :
XVI-XVII ()
). 2- .- .
107.
//
. : ;
108.
.- - ;
109. . ., . ., . ., . ., 2005.
- //
2005.- . ;
110. . ., 1997 . . // 1996. -
;
111. . ., 1999. //
- 1997.- . ;
112. . ., 1990.
//
(1990 .): .- ;
113. . ., 1992.
//
.- ;
114. . ., 1993.
XVI – XVII . // - . -
;
115. . ., 1995. « »
// : , . 2.- ;
116. . ., 1997.
« » (1983-1993
.)// . 1993. – ;
117. . ., 2000. XVI .
() // :
III- « » -
- ;
118. . ., 2001. . -
;
119. . ., 2002. « »
// : . -
;
120. . ., 2002 . XVI –
XVII . (.)//
.- .- .3;

121. . ., 2005. . - ;
122. . ., 2005 .
// . - ;
123. . . // 1985. - .

124. . ., . ., 1963. - .
. . ;
125. . . 1982 .
- .//
126. - . . ;
- - ;
127. . .,, 1979.
. . ;
128. . ., 1993 . -
. ;
129. . ., 1995 . .
;
130. . ., . ., 1973. -
. //
4. . . ;
131. - . ., 1910. .
- . .II.
- ;
132. . . . -
, 2013;
133. . ., 2006.
// . II
. - - ;
134. . . // 1985. - . ;
135.
//
136. . . ;
. . .
137. . ., . ., . ., . ., 2005.
- - //
2005. - . ;
138. . ., 1997 . . // 1996. -
;
139. . ., 1999. //
1997. - . ;

140. Семенова В.И., 1990. Археологические памятники как подтверждение исторического предания //Отчетная научная конференция Тюменского областного краеведческого музея и филиалов (ноябрь 1990 г.). Тезисы докладов. – Тюмень;

141. Семенова В.И., 1992. Материалы к археологической карте Ханты-Мансийского автономного округа//Ежегодник Тюменского областного краеведческого музея. – Тюмень;

142. Семенова В.И., 1997. Итоги работы северного отряда археологической экспедиции объединения «Тюменский областной краеведческий музей» (1983-1993 гг.)//Ежегодник Тюменского областного краеведческого музея. 1993. – Новосибирск.

8. Обоснования выводов экспертизы

Изученная документация, привлеченные источники и результаты полевых исследований содержат полноценные сведения об испрашиваемых земельных участках и исчерпывающую информацию, соответствующую требованиям Федерального закона от 25.06.2002 № 73-ФЗ «Об объектах культурного наследия (памятниках истории и культуры) народов Российской Федерации», необходимую для согласования земляных, строительных, мелиоративных, хозяйственных работ, предусмотренных статьей 25 Лесного кодекса Российской Федерации работ по использованию лесов (за исключением работ, указанных в пунктах 3, 4 и 7 части 1 статьи 25 Лесного кодекса Российской Федерации) и иных работ.

В результате анализа архивных источников установлено, что на испрашиваемой территории расположен объект культурного наследия - городище Сартымурий 18.

Также было установлено наличие вблизи границы землеотвода, двух объектов культурного наследия - одиночной ямы-ловушки Египанглор 1 и одиночной ямы-ловушки Египанглор 2. Северо-восточная граница памятника археологии, «одиночная яма-ловушка Египанглор 1» располагается в 70 метрах от границы отвода. Северо-восточная граница памятника археологии, «одиночная яма-ловушка Египанглор 2» располагается в 40 метрах от границы отвода.

9. Вывод экспертизы

На основании рассмотренных документов, привлеченных литературных, архивных и иных источников, результатов археологической разведки эксперт пришел к следующему выводу: на землях, подлежащих хозяйственному освоению по проекту «Трубопроводы Майского региона, целевой программы строительства 2019г, первая очередь» объекты культурного наследия, выявленные объекты культурного наследия, объекты, обладающие признаками объекта культурного наследия, отсутствуют.

Эксперт считает **невозможным** проведение земляных, строительных, мелиоративных, хозяйственных работ, предусмотренных статьей 25 Лесного кодекса Российской Федерации работ по использованию лесов (за исключением работ, указанных в пунктах 3, 4 и 7 части 1 статьи 25 Лесного кодекса Российской Федерации) и иных работ, на землях, отводимых по проекту «Трубопроводы Майского региона, целевой программы строительства 2019г, первая очередь» (**отрицательное заключение**). Требуется разработка раздела мероприятий по сохранению объекта культурного наследия городище Сартымурий 18.

В соответствии с пунктом 4 статьи 36 Федерального закона от 25.06.2002 № 73-ФЗ, в случае обнаружения в ходе проведения изыскательских, проектных, земляных,

строительных, мелиоративных, хозяйственных работ, указанных в статье 30 настоящего Федерального закона работ по использованию лесов и иных работ объекта, обладающего признаками объекта культурного наследия, в том числе объекта археологического наследия, заказчик указанных работ, технический заказчик (застройщик) объекта капитального строительства, лицо, проводящее указанные работы, обязаны незамедлительно приостановить указанные работы и в течение трех дней со дня обнаружения такого объекта направить в региональный орган охраны объектов культурного наследия письменное заявление об обнаруженном объекте культурного наследия.

Археолог

В. Г. Визгалов

**Директор ООО «НПО
«Северная археология – 1», к.и.н.**

Г. П. Визгалов

10 апреля 2019 г.

10. Список графических и текстовых приложений

Графическое приложение 1	Обзорная карта-схема места проведения археологической разведки. М 1:500 000.	1 лист
Графическое приложение 2	Обзорная карта-схема места проведения археологической разведки. М 1:50 000.	1 лист
Графическое приложение 3	Схема расположения участков археологической разведки, совмещенная со спутниковым снимком. М 1:20 000.	1 лист
Графическое приложение 4	Схема расположения участков археологической разведки, совмещенная со схемой историко-культурного зонирования и расположения объектов культурного наследия в районе работ. М 1:30 000.	1 лист
Графическое приложение 5	Схема расположения участков археологической разведки, совмещенная со спутниковым снимком. М 1:30 000.	1 лист
Графическое приложение 6	Фото. ХМАО – Югра. Нефтеюганский район. Среднебалыкское месторождение. Левый берег р. Айяун. Участок №1. Снято с востока.	
Графическое приложение 7	Фото. ХМАО – Югра. Нефтеюганский район. Среднебалыкское месторождение. Левый берег р. Айяун. Участок №1. Снято с юга.	
Графическое приложение 8	Фото. ХМАО – Югра. Нефтеюганский район. Среднебалыкское месторождение. Левый берег р. Айяун. Участок №1. Снято с юго-востока.	
Графическое приложение 9	Фото. ХМАО – Югра. Нефтеюганский район. Среднебалыкское месторождение. Левый берег р. Айяун. Участок №1. Снято с северо-запада.	
Графическое приложение 10	Фото. ХМАО – Югра. Нефтеюганский район. Среднебалыкское месторождение. Левый берег р. Айяун. Участок №1. Снято с севера.	
Графическое приложение 11	Фото. ХМАО – Югра. Нефтеюганский район. Среднебалыкское месторождение. Левый берег р. Айяун. Участок №1. Снято с запада.	
Графическое приложение 12	Фото. ХМАО – Югра. Нефтеюганский район. Среднебалыкское месторождение. Левый берег р. Айяун. Участок №1. Снято с севера.	
Графическое приложение 13	Фото. ХМАО – Югра. Нефтеюганский	

	район. Среднебалыкское месторождение. Левый берег р. Айяун. Участок №1. Снято с юго-востока.
Графическое приложение 14	Фото. ХМАО – Югра. Нефтеюганский район. Среднебалыкское месторождение. Левый берег р. Айяун. Участок №1. Снято с северо-востока.
Графическое приложение 15	Фото. ХМАО – Югра. Нефтеюганский район. Среднебалыкское месторождение. Правый берег р. Айяун. Участок №2. Снято с юго-востока.
Графическое приложение 16	Фото. ХМАО – Югра. Нефтеюганский район. Среднебалыкское месторождение. Правый берег р. Айяун. Участок №2. Снято с северо-запада.
Графическое приложение 17	Фото. ХМАО – Югра. Нефтеюганский район. Среднебалыкское месторождение. Правый берег р. Айяун. Участок №2. Снято с юга.
Графическое приложение 18	Фото. ХМАО – Югра. Нефтеюганский район. Среднебалыкское месторождение. Правый берег р. Айяун. Участок №2. Снято с юго-востока.
Графическое приложение 19	Фото. ХМАО – Югра. Нефтеюганский район. Среднебалыкское месторождение. Правый берег р. Айяун. Участок №2. Снято с юго-востока.
Графическое приложение 20	Фото. ХМАО – Югра. Сургутский район. Среднеугутское месторождение. Левый берег р. Большой Юган. Участок №3. Снято с юга.
Графическое приложение 21	Фото. ХМАО – Югра. Сургутский район. Среднеугутское месторождение. Левый берег р. Большой Юган. Участок №3. Снято с юго-запада.
Графическое приложение 22	Фото. ХМАО – Югра. Сургутский район. Среднеугутское месторождение. Левый берег р. Большой Юган. Участок №3. Снято с запада.
Графическое приложение 23	Фото. ХМАО – Югра. Сургутский район. Среднеугутское месторождение. Левый берег р. Большой Юган. Участок №3. Озеро Орлово. Снято с юга.
Графическое приложение 24	Фото. ХМАО – Югра. Сургутский район. Угутское месторождение. Левый берег р. Большой Юган. Участок №3. Снято с северо-востока.
Графическое приложение 25	Фото. ХМАО – Югра. Сургутский район. Угутское месторождение. Левый берег р. Большой Юган. Участок №3. Снято с северо-востока.

Графическое приложение 26	Фото. ХМАО – Югра. Сургутский район. Угутское месторождение. Левый берег р. Большой Юган. Участок №3. Снято с юга.
Графическое приложение 27	Фото. ХМАО – Югра. Сургутский район. Угутское месторождение. Левый берег р. Большой Юган. Участок №3. Снято с юго-запада.
Графическое приложение 28	Фото. ХМАО – Югра. Сургутский район. Угутское месторождение. Левый берег р. Большой Юган. Участок №3. Место стратиграфического разреза №1. Снято с юга.
Графическое приложение 29	Фото. ХМАО – Югра. Сургутский район. Угутское месторождение. Левый берег р. Большой Юган. Участок №3. Планиграфия стратиграфического разреза №1 на уровне материка.
Графическое приложение 30	Фото. ХМАО – Югра. Сургутский район. Угутское месторождение. Левый берег р. Большой Юган. Участок №3. Северный профиль стратиграфического разреза №1.
Графическое приложение 31	Фото. ХМАО – Югра. Сургутский район. Угутское месторождение. Левый берег р. Большой Юган. Участок №3. Стратиграфический разрез №1 после рекультивации. Снято с запада.
Графическое приложение 32	Фото. ХМАО – Югра. Сургутский район. Угутское месторождение. Левый берег р. Большой Юган. Участок №3. Снято с северо-востока.
Графическое приложение 33	Фото. ХМАО – Югра. Сургутский район. Угутское месторождение. Левый берег р. Большой Юган. Участок №3. Снято с юго-запада.
Графическое приложение 34	Фото. ХМАО – Югра. Сургутский район. Угутское месторождение. Левый берег р. Большой Юган. Участок №3. Снято с северо-востока.
Графическое приложение 35	Фото. ХМАО – Югра. Сургутский район. Угутское месторождение. Левый берег р. Большой Юган. Участок №3 в районе пересечения проектируемой трассы с р. Б.Юган. Снято с юго-запада.
Графическое приложение 36	Фото. ХМАО – Югра. Сургутский район. Угутское месторождение. Правый берег р. Большой Юган. Участок №4. Старица Сартымурей в районе пересечения с проектируемой трассой. Снято с юго-востока.
Графическое приложение 37	Фото. ХМАО – Югра. Сургутский район. Угутское месторождение. Правый берег р. Большой Юган. Участок №4. Старица

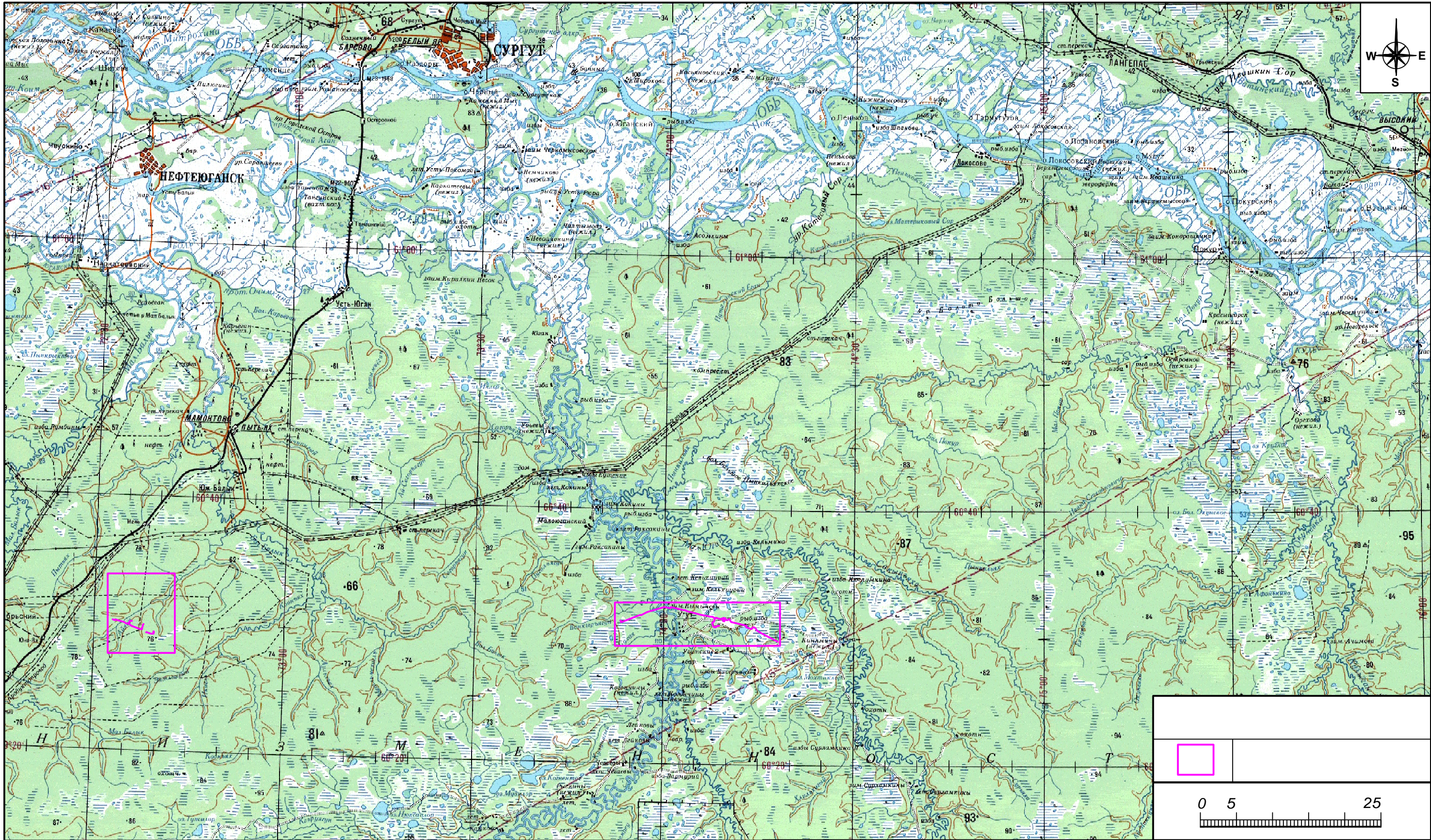
	Сартымурий в районе пересечения с проектируемой трассой. Снято с северо-востока.
Графическое приложение 38	Фото. ХМАО – Югра. Сургутский район. Угутское месторождение. Правый берег р. Большой Юган. Участок №4. Снято с запада.
Графическое приложение 39	Фото. ХМАО – Югра. Сургутский район. Угутское месторождение. Правый берег р. Большой Юган. Участок №4. Снято с северо-востока.
Графическое приложение 40	Фото. ХМАО – Югра. Сургутский район. Угутское месторождение. Правый берег р. Большой Юган. Участок №4. Рекультивированный археологический раскоп городища Сартымурий 18. Снято с запада.
Графическое приложение 41	Фото. ХМАО – Югра. Сургутский район. Угутское месторождение. Правый берег р. Большой Юган. Участок №4. Рекультивированный археологический раскоп городища Сартымурий 18. Снято с юга.
Графическое приложение 42	Фото. ХМАО – Югра. Сургутский район. Угутское месторождение. Правый берег р. Большой Юган. Участок №4. Снято с севера.
Графическое приложение 43	Фото. ХМАО – Югра. Сургутский район. Угутское месторождение. Правый берег р. Большой Юган. Участок №4. Снято с юго-востока.
Графическое приложение 44	Фото. ХМАО – Югра. Сургутский район. Угутское месторождение. Правый берег р. Большой Юган. Участок №4. Место стратиграфического разреза №2. Снято с юга.
Графическое приложение 45	Фото. ХМАО – Югра. Сургутский район. Угутское месторождение. Правый берег р. Большой Юган. Участок №4. Северный профиль стратиграфического разреза №2.
Графическое приложение 46	Фото. ХМАО – Югра. Сургутский район. Угутское месторождение. Правый берег р. Большой Юган. Участок №4. Планиграфия стратиграфического разреза №2 на уровне материка.
Графическое приложение 47	Фото. ХМАО – Югра. Сургутский район. Угутское месторождение. Правый берег р. Большой Юган. Участок №4. Стратиграфический разрез №2 после рекультивации. Снято с севера.
Графическое приложение 48	Фото. ХМАО – Югра. Сургутский район. Угутское месторождение. Правый берег р. Большой Юган. Участок №4. Снято с юга.

Графическое приложение 49	Фото. ХМАО – Югра. Сургутский район. Угутское месторождение. Правый берег р. Большой Юган. Участок №4. Снято с востока.
Графическое приложение 50	Фото. ХМАО – Югра. Сургутский район. Угутское месторождение. Правый берег р. Большой Юган. Участок №4. Снято с юго-востока.
Графическое приложение 51	Фото. ХМАО – Югра. Сургутский район. Угутское месторождение. Правый берег р. Большой Юган. Участок №4. Снято с северо-востока.
Графическое приложение 52	Фото. ХМАО – Югра. Сургутский район. Угутское месторождение. Правый берег р. Большой Юган. Участок №4. Снято с запада.
Графическое приложение 53	Фото. ХМАО – Югра. Сургутский район. Угутское месторождение. Правый берег р. Большой Юган. Участок №4. Снято с юго-запада.
Графическое приложение 54	Фото. ХМАО – Югра. Сургутский район. Угутское месторождение. Правый берег р. Большой Юган. Участок №5. Снято с северо-запада.
Графическое приложение 55	Фото. ХМАО – Югра. Сургутский район. Угутское месторождение. Правый берег р. Большой Юган. Участок №5. Снято с юга.
Графическое приложение 56	Фото. ХМАО – Югра. Сургутский район. Угутское месторождение. Правый берег р. Большой Юган. Участок №5. Снято с юго-востока.
Графическое приложение 57	Фото. ХМАО – Югра. Сургутский район. Угутское месторождение. Правый берег р. Большой Юган. Участок №5. Снято с юго-востока.
Графическое приложение 58	Фото. ХМАО – Югра. Сургутский район. Угутское месторождение. Правый берег р. Большой Юган. Участок №5. Место стратиграфического разреза №3. Снято с севера.
Графическое приложение 59	Фото. ХМАО – Югра. Сургутский район. Угутское месторождение. Правый берег р. Большой Юган. Участок №5. Северный профиль стратиграфического разреза №3.
Графическое приложение 60	Фото. ХМАО – Югра. Сургутский район. Угутское месторождение. Правый берег р. Большой Юган. Участок №5. Планиграфия стратиграфического разреза №3 на уровне материка.
Графическое приложение 61	Фото. ХМАО – Югра. Сургутский район. Угутское месторождение. Правый берег р. Большой Юган. Участок №5. Стратиграфический разрез №3 после

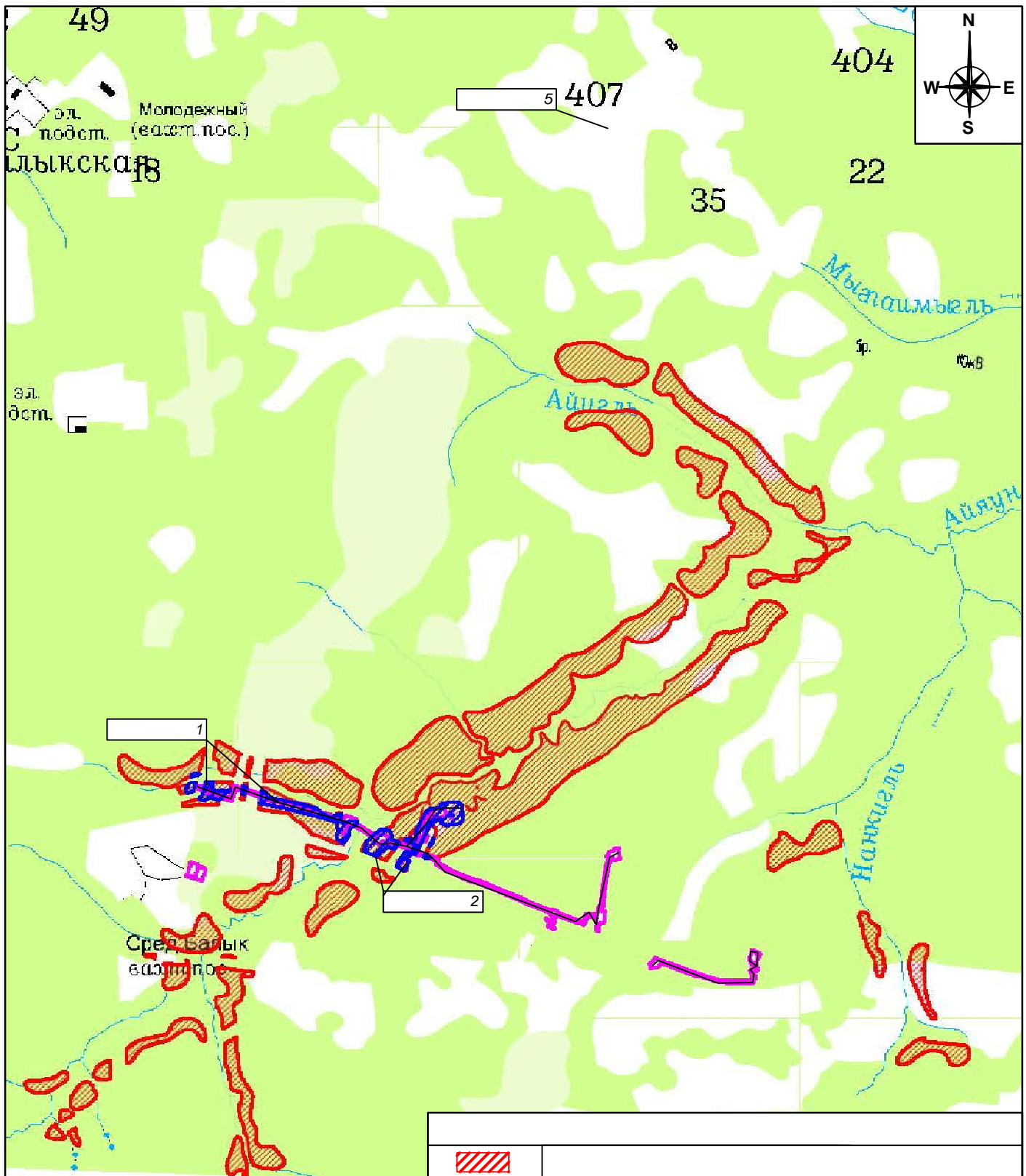
	рекультивации. Снято с севера.
Графическое приложение 62	Фото. ХМАО – Югра. Сургутский район. Угутское месторождение. Правый берег р. Большой Юган. Участок №5. Снято с севера.
Графическое приложение 63	Фото. ХМАО – Югра. Сургутский район. Угутское месторождение. Правый берег р. Большой Юган. Участок №5. Снято с юго-запада.
Графическое приложение 64	Фото. ХМАО – Югра. Сургутский район. Угутское месторождение. Правый берег р. Большой Юган. Участок №6. Снято с северо-запада.
Графическое приложение 65	Фото. ХМАО – Югра. Сургутский район. Угутское месторождение. Правый берег р. Большой Юган. Участок №6. Снято с юго-запада.
Графическое приложение 66	Фото. ХМАО – Югра. Сургутский район. Угутское месторождение. Правый берег р. Большой Юган. Участок №6. Снято с востока.
Графическое приложение 67	Фото. ХМАО – Югра. Сургутский район. Угутское месторождение. Правый берег р. Большой Юган. Участок №6. Снято с севера.
Графическое приложение 68	Фото. ХМАО – Югра. Сургутский район. Угутское месторождение. Правый берег р. Большой Юган. Участок №7. Снято с юга.
Графическое приложение 69	Фото. ХМАО – Югра. Сургутский район. Угутское месторождение. Правый берег р. Большой Юган. Участок №7. Снято с юга.
Графическое приложение 70	Фото. ХМАО – Югра. Сургутский район. Угутское месторождение. Правый берег р. Большой Юган. Участок №7. Снято с запада.
Графическое приложение 71	Фото. ХМАО – Югра. Сургутский район. Угутское месторождение. Правый берег р. Большой Юган. Участок №7. Снято с северо-запада.
Графическое приложение 72.	Фото. ХМАО – Югра. Сургутский район. Угутское месторождение. Правый берег р. Большой Юган. Участок №7. Снято с юго-востока.
Графическое приложение 73	Фото. ХМАО – Югра. Сургутский район. Угутское месторождение. Правый берег р. Большой Юган. Участок №7. Снято с северо-запада.
Графическое приложение 74	Фото. ХМАО – Югра. Сургутский район. Угутское месторождение. Правый берег р. Большой Юган. Участок №7. Место стратиграфического разреза №4. Снято с востока.
Графическое приложение 75	Фото. ХМАО – Югра. Сургутский район. Угутское месторождение. Правый берег р. Большой Юган. Участок №7. Северный

				4.
76	.	—	.	.
			7.	.
			4	
77	.	—	.	.
			7.	.
			4	
78	.		.	1
		18.		
	1:2000.			
1		«		2
		»	535	
	26.06.2018 .			
	-			
	,			
	.			
2		«		1
		»	536	
	26.06.2018 .		«	
	«	— 1»	.	.
	«		»	
3	.			1
	,			
	,			
	,			
	25			
	(
	, 25	3, 4 7	1	
)			
	«			
		2019 ,		
	»,			
4	01/25	31.05.16		1
5		651 31.05.2018,		1
	.			

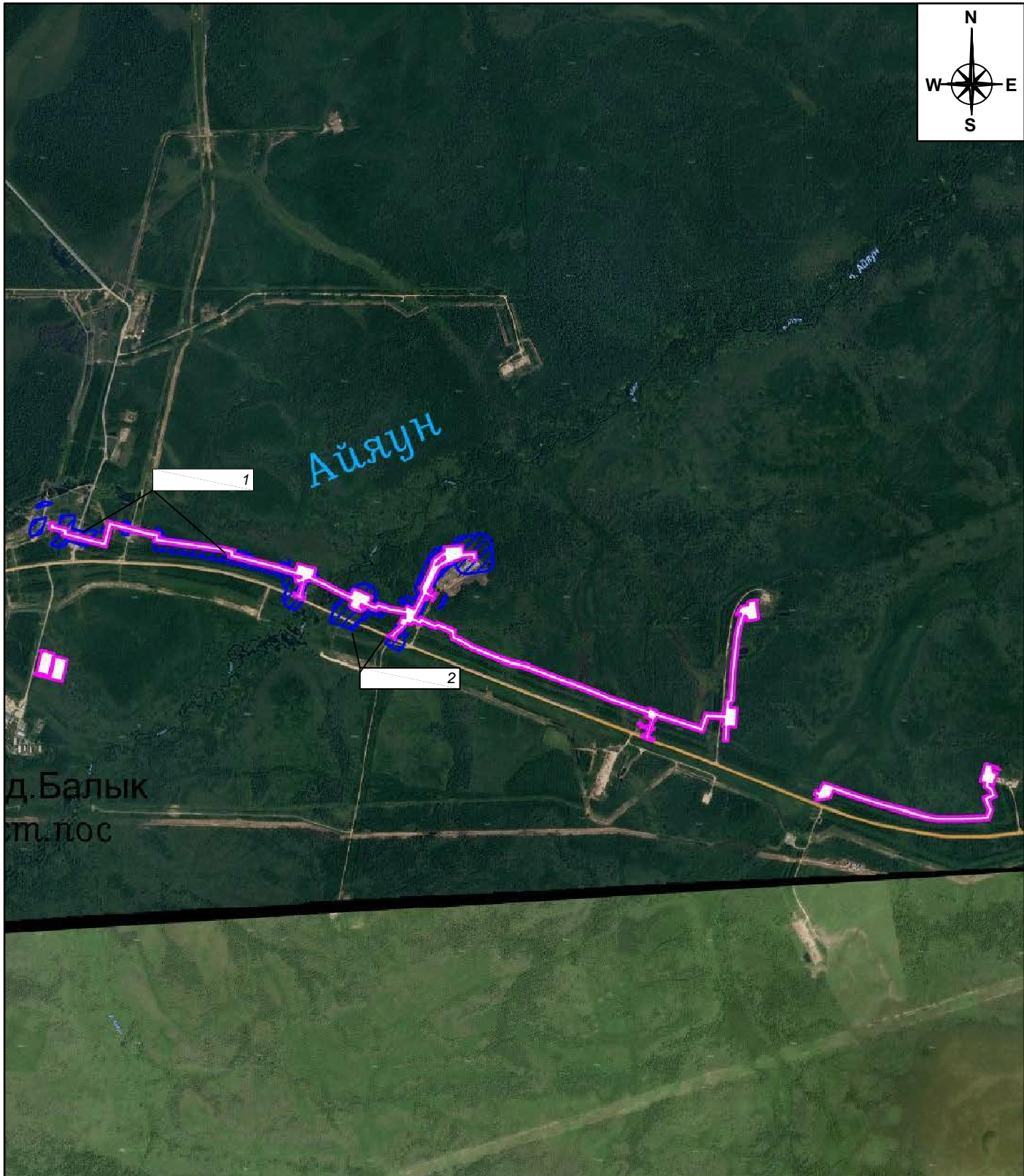
ГРАФИЧЕСКИЕ И ТЕКСТОВЫЕ ПРИЛОЖЕНИЯ



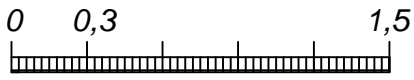
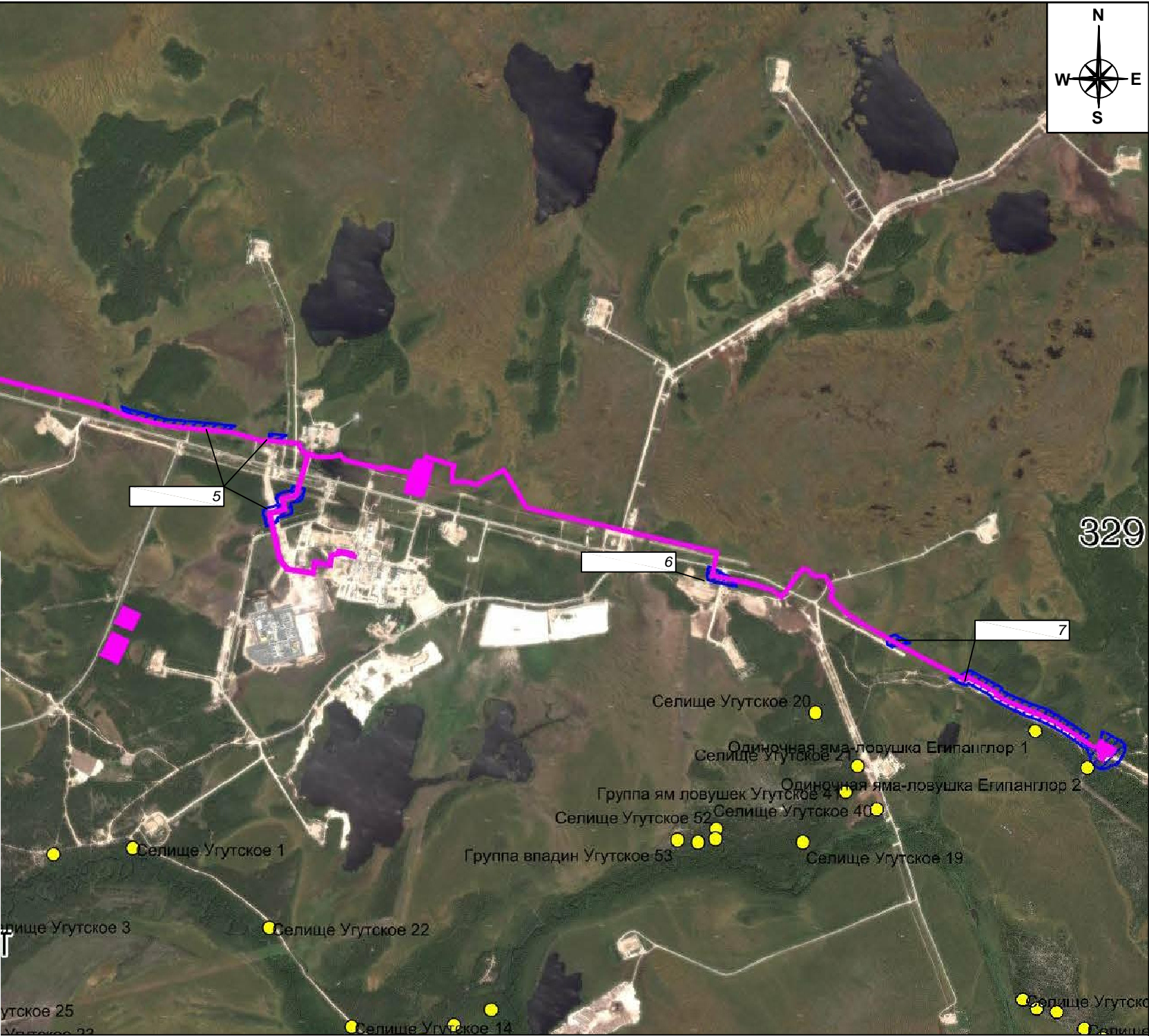
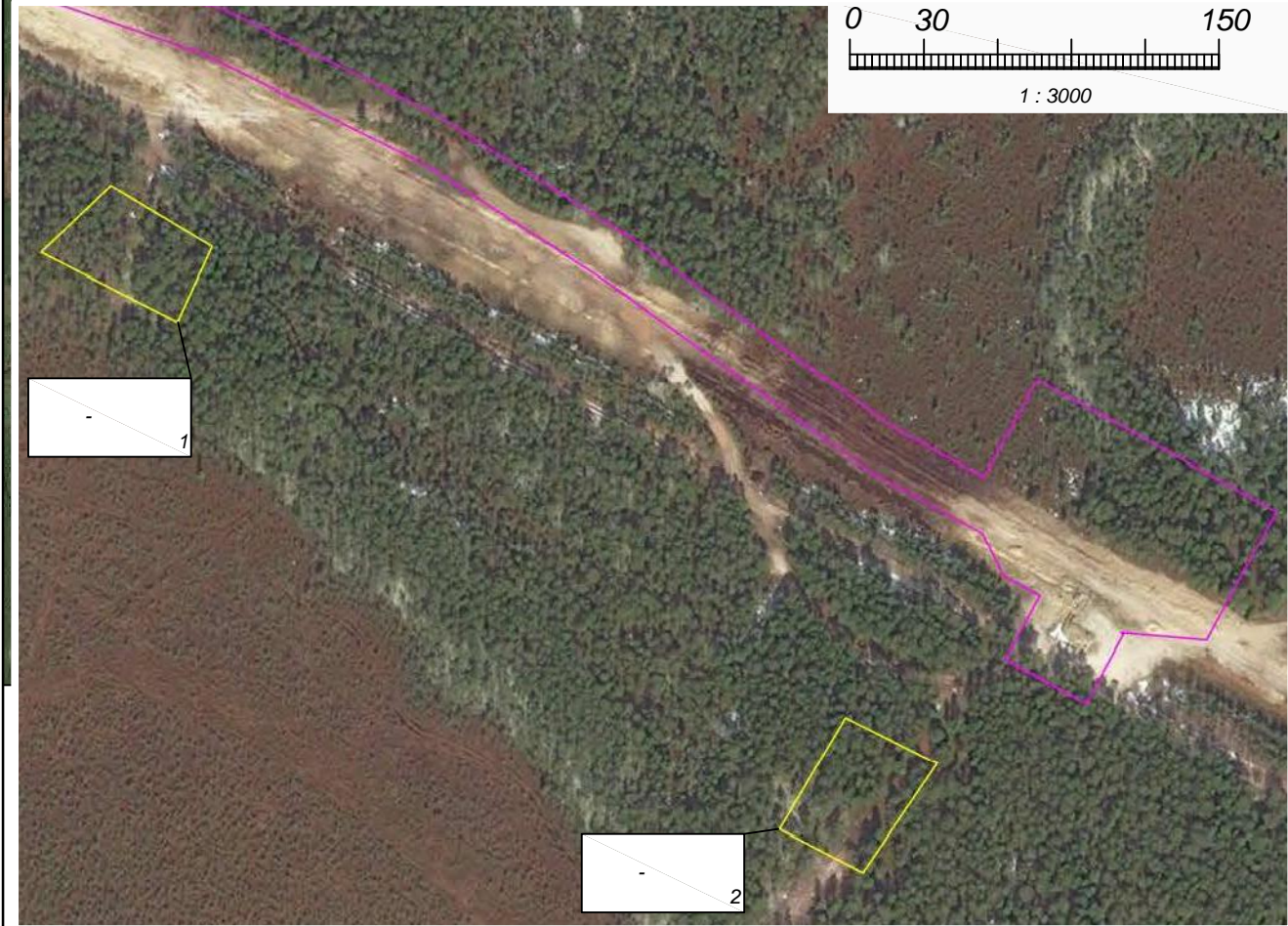
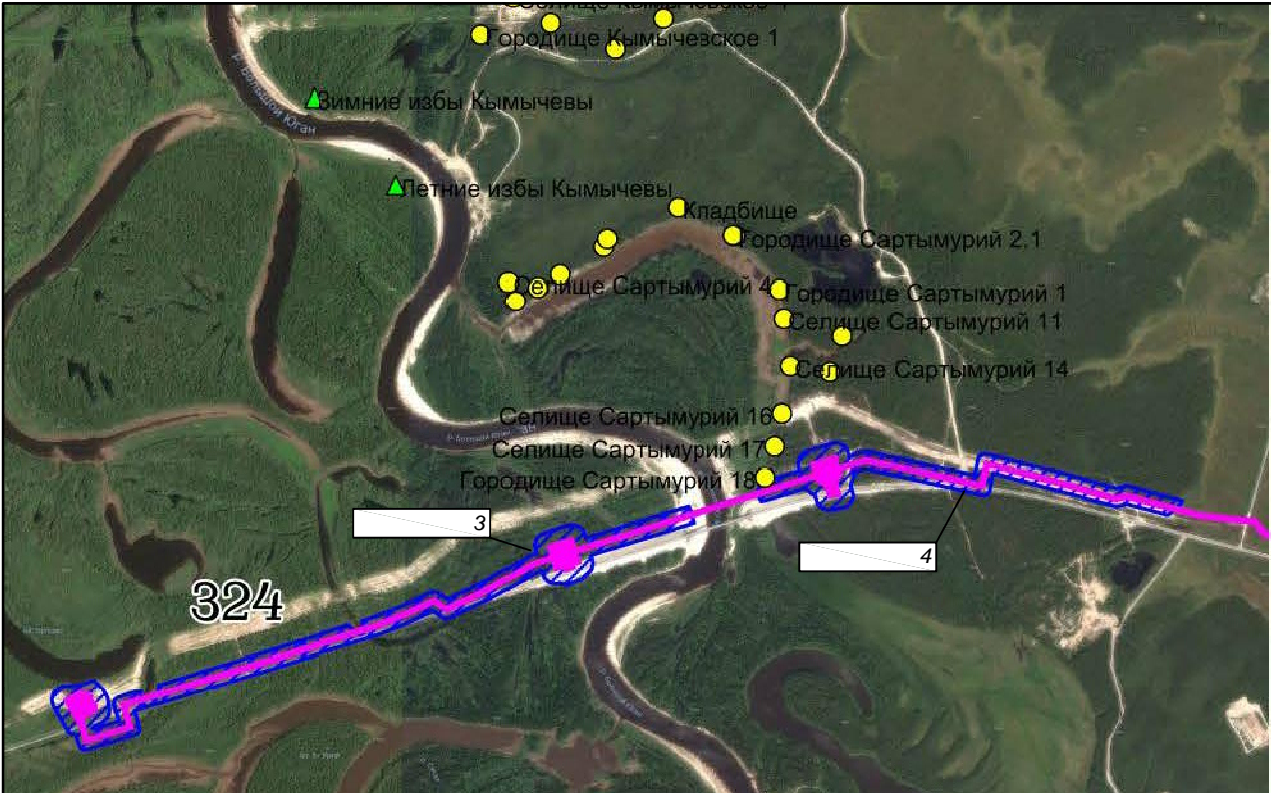
		1			
	- « , , » 2019 ,				
	" " - 1"	-			
				1	1
		1 : 500 000	" " - 1" 2018		



<div><div>00,52,5</div><div><div></div><div></div><div></div><div></div><div></div><div></div><div></div><div></div><div></div><div></div><div></div><div></div><div></div><div></div><div></div><div></div><div></div><div></div><div></div><div></div><div></div><div></div><div></div><div></div><div></div><div></div><div></div><div></div><div></div><div></div><div></div><div></div><div></div><div></div><div></div><div></div><div></div><div></div><div></div><div></div><div></div><div></div><div></div><div></div><div></div><div></div><div></div><div></div><div></div><div></div><div></div><div></div><div></div><div></div><div></div><div></div><div></div><div></div><div></div><div></div><div></div><div></div><div></div><div></div><div></div><div></div><div></div><div></div><div></div><div></div><div></div><div></div><div></div><div></div><div></div><div></div><div></div><div></div><div></div><div></div><div></div><div></div><div></div><div></div><div></div><div></div><div></div><div></div><div></div><div></div><div></div><div></div><div></div><div></div><div></div><div></div><div></div><div></div><div></div><div></div><div></div><div></div><div></div><div></div><div></div><div></div><div></div><div></div><div></div><div></div><div></div><div></div><div></div><div></div><div></div><div></div><div></div><div></div><div></div><div></div><div></div><div></div><div></div><div></div><div></div><div></div><div></div><div></div><div></div><div></div><div></div><div></div><div></div><div></div><div></div><div></div><div></div><div></div><div></div><div></div><div></div><div></div><div></div><div></div><div></div><div></div><div></div><div></div><div></div><div></div><div></div><div></div><div></div><div></div><div></div><div></div><div></div><div></div><div></div><div></div><div></div><div></div><div></div><div></div><div></div><div></div><div></div><div></div><div></div><div></div><div></div><div></div><div></div><div></div><div></div><div></div><div></div><div></div><div></div><div></div><div></div><div></div><div></div><div></div><div></div><div></div><div></div><div></div><div></div><div></div><div></div><div></div><div></div><div></div><div></div><div></div><div></div><div></div><div></div><div></div><div></div><div></div><div></div><div></div><div></div><div></div><div></div><div></div><div></div><div></div><div></div><div></div><div></div><div></div><div></div><div></div><div></div><div></div><div></div><div></div><div></div><div></div><div></div><div></div><div></div><div></div><div></div><div></div><div></div><div></div><div></div><div></div><div></div><div></div><div></div><div></div><div></div><div></div><div></div><div></div><div></div><div></div><div></div><div></div><div></div><div></div><div></div><div></div><div></div><div></div><div></div><div></div><div></div><div></div><div></div><div></div><div></div><div></div><div></div><div></div><div></div><div></div><div></div><div></div><div></div><div></div><div></div><div></div><div></div><div></div><div></div><div></div><div></div><div></div><div></div><div></div><div></div><div></div><div></div><div></div><div></div><div></div><div></div><div></div><div></div><div></div><div></div><div></div><div></div><div></div><div></div><div></div><div></div><div></div><div></div><div></div><div></div><div></div><div></div><div></div><div></div><div></div><div></div><div></div><div></div><div></div><div></div><div></div><div></div><div></div><div></div><div></div><div></div><div></div><div></div><div></div><div></div><div></div><div></div><div></div><div></div><div></div><div></div><div></div><div></div><div></div><div></div><div></div><div></div><div></div><div></div><div></div><div></div><div></div><div></div><div></div><div></div><div></div><div></div><div></div><div></div><div></div><div></div><div></div><div></div><div></div><div></div><div></div><div></div><div></div><div></div><div></div><div></div><div></div><div></div><div></div><div></div><div></div><div></div><div></div><div></div><div></div><div></div><div></div><div></div><div></div><div></div><div></div><div></div><div></div><div></div><div></div><div></div><div></div><div></div><div></div><div></div><div></div><div></div><div></div><div></div><div></div><div></div><div></div><div></div><div></div><div></div><div></div><div></div><div></div><div></div><div></div><div></div><div></div><div></div><div></div><div></div><div></div><div></div><div></div><div></div><div></div><div></div><div></div><div></div><div></div><div></div><div></div><div></div><div></div><div></div><div></div><div></div><div></div><div></div><div></div><div></div><div></div><div></div><div></div><div></div><div></div><div></div><div></div><div></div><div></div><div></div><div></div><div></div><div></div><div></div><div></div><div></div><div></div><div></div><div></div><div></div><div></div><div></div><div></div><div></div><div></div><div></div><div></div><div></div><div></div><div></div><div></div><div></div><div></div><div></div><div></div><div></div><div></div><div></div><div></div><div></div><div></div><div></div><div></div><div></div><div></div><div></div><div></div><div></div><div></div><div></div><div></div><div></div><div></div><div></div><div></div><div></div><div></div><div></div><div></div><div></div><div></div><div></div><div></div><div></div><div></div><div></div><div></div><div></div><div></div><div></div><div></div><div></div><div></div><div></div><div></div><div></div><div></div><div></div><div></div><div></div><div></div><div></div><div></div><div></div><div></div><div></div><div></div><div></div><div></div><div></div><div></div><div></div><div></div><div></div><div></div><div></div><div></div><div></div><div></div><div></div><div></div><div></div><div></div><div></div><div></div><div></div><div></div><div></div><div></div><div></div><div></div><div></div><div></div><div></div><div></div><div></div><div></div><div></div><div></div><div></div><div></div><div></div><div></div><div></div><div></div><div></div><div></div><div></div><div></div><div></div><div></div><div></div><div></div><div></div><div></div><div></div><div></div><div></div><div></div><div></div><div></div><div></div><div></div><div></div><div></div><div></div><div></div><div></div><div></div><div></div><div></div><div></div><div></div><div></div><div></div><div></div><div></div><div></div><div></div><div></div><div></div><div></div><div></div><div></div><div></div><div></div><div></div><div></div><div></div><div></div><div></div><div></div><div></div><div></div><div></div><div></div><div></div><div></div><div></div><div></div><div></div><div></div><div></div><div></div><div></div><div></div><div></div><div></div><div></div><div></div><div></div><div></div><div></div><div></div><div></div><div></div><div></div><div></div><div></div><div></div><div></div><div></div><div></div><div></div><div></div><div></div><div></div><div></div><div></div><div></div><div></div><div></div><div></div><div></div><div></div><div></div><div></div><div></div><div></div><div></div><div></div><div></div><div></div><div></div><div></div><div></div><div></div><div></div><div></div><div></div><div></div><div></div><div></div><div></div><div></div><div></div><div></div><div></div><div></div><div></div><div></div><div></div><div></div><div></div><div></div><div></div><div></div><div></div><div></div><div></div><div></div><div></div><div></div><div></div><div></div><div></div><div></div><div></div><div></div><div></div><div></div><div></div><div></div><div></div><div></div><div></div><div></div><div></div><div></div><div></div><div></div><div></div><div></div><div></div><div></div><div></div><div></div><div></div><div></div><div></div><div></div><div></div><div></div><div></div><div></div><div></div><div></div><div></div><div></div><div></div><div></div><div></div><div></div><div></div><div></div><div></div><div></div><div></div><div></div><div></div><div></div><div></div><div></div><div></div><div></div><div></div><div></div><div></div><div></div><div></div><div></div><div></div><div></div><div></div><div></div><div></div><div></div><div></div><div></div><div></div><div></div><div></div><div></div><div></div><div></div><div></div><div></div><div></div><div></div><div></div><div></div><div></div><div></div><div></div><div></div><div></div><div></div><div></div><div></div><div></div><div></div><div></div><div></div><div></div><div></div><div></div><div></div><div></div><div></div><div></div><div></div><div></div><div></div><div></div><div></div><div></div><div></div><div></div><div></div><div></div><div></div><div></div><div></div><div></div><div></div><div></div><div></div><div></div><div></div><div></div><div></div><div></div><div></div><div></div><div></div><div></div><div></div><div></div><div></div><div></div><div></div><div></div><div></div><div></div><div></div><div></div><div></div><div></div><div></div><div></div><div></div><div></div><div></div><div></div><div></div><div></div><div></div><div></div><div></div><div></div><div></div><div></div><div></div><div></div><div></div><div></div><div></div><div></div><div></div><div></div><div></div><div></div><div></div><div></div><div></div><div></div><div></div><div></div><div></div><div></div><div></div><div></div><div></div><div></div><div></div><div></div><div></div><div></div><div></div><div></div><div></div><div></div><div></div><div></div><div></div><div></div><div></div><div></div><div></div><div></div><div></div><div></div><div></div><div></div><div></div><div></div><div></div><div></div><div></div><div></div><div></div><div></div><div></div><div></div><div></div><div></div><div></div><div></div><div></div><div></div><div></div><div></div><div></div><div></div><div></div><div></div><div></div><div></div><div></div><div></div><div></div><div></div><div></div><div></div><div></div><div></div><div></div><div></div><div></div><div></div><div></div><div></div><div></div><div></div><div></div><div></div><div></div><div></div><div></div><div></div><div></div><div></div><div></div><div></div><div></div><div></div><div></div><div></div><div></div><div></div><div></div><div></div><div></div><div></div><div></div><div></div><div></div><div></div><div></div><div></div><div></div><div></div><div></div><div></div><div></div><div></div><div></div><div></div><div></div><div></div><div></div><div></div><div></div><div></div><div></div><div></div><div></div><div></div><div></div><div></div><div></div><div></div><div></div><div></div><div></div><div></div><div></div><div></div><div></div><div></div><div></div><div></div><div></div><div></div><div></div><div></div><div></div><div></div><div></div><div></div><div></div><div></div><div></div><div></div><div></div><div></div><div></div><div></div><div></div><div></div><div></div><div></div><div></div><div></div><div></div><div></div><div></div><div></div><div></div><div></div><div></div><div></div><div></div><div></div><div></div><div></div><div></div><div></div><div></div><div></div><div></div><div></div><div></div><div></div><div></div><div></div><div></div><div></div><div></div><div></div><div></div><div></div><div></div><div></div><div></div><div></div><div></div><div></div><div></div><div></div><div></div><div></div><div></div><div></div><div></div><div></div><div></div><div></div><div></div><div></div><div></div><div></div><div></div><div></div><div></div><div></div><div></div><div></div><div></div><div></div><div></div><div></div><div></div><div></div><div></div><div></div><div></div><div></div><div></div><div></div><div></div><div></div><div></div><div></div><div></div><div></div><div></div><div></div><div></div><div></div><div></div><div></div><div></div><div></div><div></div><div></div><div></div><div></div><div></div><div></div><div></div><div></div><div></div><div></div><div></div><div></div><div></div><div></div><div></div><div></div><div></div><div></div><div></div><div></div><div></div><div></div><div></div><div></div><div></div><div></div><div></div><div></div><div></div><div></div><div></div><div></div><div></div><div></div><div></div><div></div><div></div><div></div><div></div><div></div><div></div><div></div><div></div><div></div><div></div><div></div><div></div><div></div><div></div><div></div><div></div><div></div><div></div><div></div><div></div><div></div><div></div><div></div><div></div><div></div><div></div><div></div><div></div><div></div><div></div><div></div><div></div><div></div><div></div><div></div><div></div><div></div><div></div><div></div><div></div><div></div><div></div><div></div><div></div><div></div><div></div><div></div><div></div><div></div><div></div><div></div><div></div><div></div><div></div><div></div><div></div><div></div><div></div><div></div><div></div><div></div><div></div><div></div><div></div><div></div><div></div><div></div><div></div><div></div><div></div><div></div><div></div><div></div><div></div><div></div><div></div><div></div><div></div><div></div><div></div><div></div><div></div><div></div><div></div><div></div><div></div><div></div><div></div><div></div><div></div><div></div><div></div><div></div><div></div><div></div><div></div><div></div><div></div><div></div><div></div><div></div><div></div><div></div><div></div><div></div><div></div><div></div><div></div><div></div><div></div><div></div><div></div><div></div><div></div><div></div><div></div><div></div><div></div><div></div><div></div><div></div><div></div><div></div><div></div><div></div><div></div><div></div><div></div><div></div><div></div><div></div><div></div><div></div><div></div><div></div><div></div><div></div><div></div><div></div><div></div><div></div><div></div><div></div><div></div><div></div><div></div><div></div><div></div><div></div><div></div><div></div><div></div><div></div><div></div><div></div><div></div><div></div><div></div><div></div><div></div><div></div><div></div><div></div><div></div><div></div><div></div><div></div><div></div><div></div><div></div><div></div><div></div><div></div><div></div><div></div><div></div><div></div><div></div><div></div><div></div><div></div><div></div><div></div><div></div><div></div><div></div><div></div><div></div><div></div><div></div><div></div><div></div><div></div><div></div></div></div>
--



<div><div>00,21</div><div><div></div><div></div><div></div><div></div><div></div><div></div><div></div><div></div><div></div><div></div><div></div><div></div><div></div><div></div><div></div><div></div><div></div><div></div><div></div><div></div><div></div><div></div><div></div><div></div><div></div><div></div><div></div><div></div><div></div><div></div><div></div><div></div><div></div><div></div><div></div><div></div><div></div><div></div><div></div><div></div><div></div><div></div><div></div><div></div><div></div><div></div><div></div><div></div><div></div><div></div><div></div><div></div><div></div><div></div><div></div><div></div><div></div><div></div><div></div><div></div><div></div><div></div><div></div><div></div><div></div><div></div><div></div><div></div><div></div><div></div><div></div><div></div><div></div><div></div><div></div><div></div><div></div><div></div><div></div><div></div><div></div><div></div><div></div><div></div><div></div><div></div><div></div><div></div><div></div><div></div><div></div><div></div><div></div><div></div><div></div><div></div><div></div><div></div><div></div><div></div><div></div><div></div><div></div><div></div><div></div><div></div><div></div><div></div><div></div><div></div><div></div><div></div><div></div><div></div><div></div><div></div><div></div><div></div><div></div><div></div><div></div><div></div><div></div><div></div><div></div><div></div><div></div><div></div><div></div><div></div><div></div><div></div><div></div><div></div><div></div><div></div><div></div><div></div><div></div><div></div><div></div><div></div><div></div><div></div><div></div><div></div><div></div><div></div><div></div><div></div><div></div><div></div><div></div><div></div><div></div><div></div><div></div><div></div><div></div><div></div><div></div><div></div><div></div><div></div><div></div><div></div><div></div><div></div><div></div><div></div><div></div><div></div><div></div><div></div><div></div><div></div><div></div><div></div><div></div><div></div><div></div><div></div><div></div><div></div><div></div><div></div><div></div><div></div><div></div><div></div><div></div><div></div><div></div><div></div><div></div><div></div><div></div><div></div><div></div><div></div><div></div><div></div><div></div><div></div><div></div><div></div><div></div><div></div><div></div><div></div><div></div><div></div><div></div><div></div><div></div><div></div><div></div><div></div><div></div><div></div><div></div><div></div><div></div><div></div><div></div><div></div><div></div><div></div><div></div><div></div><div></div><div></div><div></div><div></div><div></div><div></div><div></div><div></div><div></div><div></div><div></div><div></div><div></div><div></div><div></div><div></div><div></div><div></div><div></div><div></div><div></div><div></div><div></div><div></div><div></div><div></div><div></div><div></div><div></div><div></div><div></div><div></div><div></div><div></div><div></div><div></div><div></div><div></div><div></div><div></div><div></div><div></div><div></div><div></div><div></div><div></div><div></div><div></div><div></div><div></div><div></div><div></div><div></div><div></div><div></div><div></div><div></div><div></div><div></div><div></div><div></div><div></div><div></div><div></div><div></div><div></div><div></div><div></div><div></div><div></div><div></div><div></div><div></div><div></div><div></div><div></div><div></div><div></div><div></div><div></div><div></div><div></div><div></div><div></div><div></div><div></div><div></div><div></div><div></div><div></div><div></div><div></div><div></div><div></div><div></div><div></div><div></div><div></div><div></div><div></div><div></div><div></div><div></div><div></div><div></div><div></div><div></div><div></div><div></div><div></div><div></div><div></div><div></div><div></div><div></div><div></div><div></div><div></div><div></div><div></div><div></div><div></div><div></div><div></div><div></div><div></div><div></div><div></div><div></div><div></div><div></div><div></div><div></div><div></div><div></div><div></div><div></div><div></div><div></div><div></div><div></div><div></div><div></div><div></div><div></div><div></div><div></div><div></div><div></div><div></div><div></div><div></div><div></div><div></div><div></div><div></div><div></div><div></div><div></div><div></div><div></div><div></div><div></div><div></div><div></div><div></div><div></div><div></div><div></div><div></div><div></div><div></div><div></div><div></div><div></div><div></div><div></div><div></div><div></div><div></div><div></div><div></div><div></div><div></div><div></div><div></div><div></div><div></div><div></div><div></div><div></div><div></div><div></div><div></div><div></div><div></div><div></div><div></div><div></div><div></div><div></div><div></div><div></div><div></div><div></div><div></div><div></div><div></div><div></div><div></div><div></div><div></div><div></div><div></div><div></div><div></div><div></div><div></div><div></div><div></div><div></div><div></div><div></div><div></div><div></div><div></div><div></div><div></div><div></div><div></div><div></div><div></div><div></div><div></div><div></div><div></div><div></div><div></div><div></div><div></div><div></div><div></div><div></div><div></div><div></div><div></div><div></div><div></div><div></div><div></div><div></div><div></div><div></div><div></div><div></div><div></div><div></div><div></div><div></div><div></div><div></div><div></div><div></div><div></div><div></div><div></div><div></div><div></div><div></div><div></div><div></div><div></div><div></div><div></div><div></div><div></div><div></div><div></div><div></div><div></div><div></div><div></div><div></div><div></div><div></div><div></div><div></div><div></div><div></div><div></div><div></div><div></div><div></div><div></div><div></div><div></div><div></div><div></div><div></div><div></div><div></div><div></div><div></div><div></div><div></div><div></div><div></div><div></div><div></div><div></div><div></div><div></div><div></div><div></div><div></div><div></div><div></div><div></div><div></div><div></div><div></div><div></div><div></div><div></div><div></div><div></div><div></div><div></div><div></div><div></div><div></div><div></div><div></div><div></div><div></div><div></div><div></div><div></div><div></div><div></div><div></div><div></div><div></div><div></div><div></div><div></div><div></div><div></div><div></div><div></div><div></div><div></div><div></div><div></div><div></div><div></div><div></div><div></div><div></div><div></div><div></div><div></div><div></div><div></div><div></div><div></div><div></div><div></div><div></div><div></div><div></div><div></div><div></div><div></div><div></div><div></div><div></div><div></div><div></div><div></div><div></div><div></div><div></div><div></div><div></div><div></div><div></div><div></div><div></div><div></div><div></div><div></div><div></div><div></div><div></div><div></div><div></div><div></div><div></div><div></div><div></div><div></div><div></div><div></div><div></div><div></div><div></div><div></div><div></div><div></div><div></div><div></div><div></div><div></div><div></div><div></div><div></div><div></div><div></div><div></div><div></div><div></div><div></div><div></div><div></div><div></div><div></div><div></div><div></div><div></div><div></div><div></div><div></div><div></div><div></div><div></div><div></div><div></div><div></div><div></div><div></div><div></div><div></div><div></div><div></div><div></div><div></div><div></div><div></div><div></div><div></div><div></div><div></div><div></div><div></div><div></div><div></div><div></div><div></div><div></div><div></div><div></div><div></div><div></div><div></div><div></div><div></div><div></div><div></div><div></div><div></div><div></div><div></div><div></div><div></div><div></div><div></div><div></div><div></div><div></div><div></div><div></div><div></div><div></div><div></div><div></div><div></div><div></div><div></div><div></div><div></div><div></div><div></div><div></div><div></div><div></div><div></div><div></div><div></div><div></div><div></div><div></div><div></div><div></div><div></div><div></div><div></div><div></div><div></div><div></div><div></div><div></div><div></div><div></div><div></div><div></div><div></div><div></div><div></div><div></div><div></div><div></div><div></div><div></div><div></div><div></div><div></div><div></div><div></div><div></div><div></div><div></div><div></div><div></div><div></div><div></div><div></div><div></div><div></div><div></div><div></div><div></div><div></div><div></div><div></div><div></div><div></div><div></div><div></div><div></div><div></div><div></div><div></div><div></div><div></div><div></div><div></div><div></div><div></div><div></div><div></div><div></div><div></div><div></div><div></div><div></div><div></div><div></div><div></div><div></div><div></div><div></div><div></div><div></div><div></div><div></div><div></div><div></div><div></div><div></div><div></div><div></div><div></div><div></div><div></div><div></div><div></div><div></div><div></div><div></div><div></div><div></div><div></div><div></div><div></div><div></div><div></div><div></div><div></div><div></div><div></div><div></div><div></div><div></div><div></div><div></div><div></div><div></div><div></div><div></div><div></div><div></div><div></div><div></div><div></div><div></div><div></div><div></div><div></div><div></div><div></div><div></div><div></div><div></div><div></div><div></div><div></div><div></div><div></div><div></div><div></div><div></div><div></div><div></div><div></div><div></div><div></div><div></div><div></div><div></div><div></div><div></div><div></div><div></div><div></div><div></div><div></div><div></div><div></div><div></div><div></div><div></div><div></div><div></div><div></div><div></div><div></div><div></div><div></div><div></div><div></div><div></div><div></div><div></div><div></div><div></div><div></div><div></div><div></div><div></div><div></div><div></div><div></div><div></div><div></div><div></div><div></div><div></div><div></div><div></div><div></div><div></div><div></div><div></div><div></div><div></div><div></div><div></div><div></div><div></div><div></div><div></div><div></div><div></div><div></div><div></div><div></div><div></div><div></div><div></div><div></div><div></div><div></div><div></div><div></div><div></div><div></div><div></div><div></div><div></div><div></div><div></div><div></div><div></div><div></div><div></div><div></div><div></div><div></div><div></div><div></div><div></div><div></div><div></div><div></div><div></div><div></div><div></div><div></div><div></div><div></div><div></div><div></div><div></div><div></div><div></div><div></div><div></div><div></div><div></div><div></div><div></div><div></div><div></div><div></div><div></div><div></div><div></div><div></div><div></div><div></div><div></div><div></div><div></div><div></div><div></div><div></div><div></div><div></div><div></div><div></div><div></div><div></div><div></div><div></div><div></div><div></div><div></div><div></div><div></div><div></div><div></div><div></div><div></div><div></div><div></div><div></div><div></div><div></div><div></div><div></div><div></div><div></div><div></div><div></div><div></div><div></div><div></div><div></div><div></div><div></div><div></div><div></div><div></div><div></div><div></div><div></div><div></div><div></div><div></div><div></div><div></div><div></div><div></div><div></div><div></div><div></div><div></div><div></div><div></div><div></div><div></div><div></div><div></div><div></div><div></div><div></div><div></div><div></div><div></div><div></div><div></div><div></div><div></div><div></div><div></div><div></div><div></div><div></div><div></div><div></div><div></div><div></div><div></div><div></div><div></div><div></div><div></div><div></div><div></div><div></div><div></div><div></div><div></div><div></div><div></div><div></div><div></div><div></div><div></div><div></div><div></div><div></div><div></div><div></div><div></div><div></div><div></div><div></div><div></div><div></div><div></div><div></div><div></div><div></div><div></div><div></div><div></div><div></div><div></div><div></div><div></div><div></div><div></div><div></div><div></div><div></div><div></div><div></div><div></div><div></div><div></div><div></div><div></div><div></div><div></div><div></div><div></div><div></div><div></div><div></div><div></div><div></div><div></div><div></div><div></div><div></div><div></div><div></div><div></div><div></div><div></div><div></div><div></div><div></div><div></div><div></div><div></div><div></div><div></div><div></div><div></div><div></div><div></div><div></div><div></div><div></div><div></div><div></div><div></div><div></div><div></div><div></div><div></div><div></div><div></div><div></div><div></div><div></div><div></div><div></div><div></div><div></div><div></div><div></div><div></div><div></div><div></div></div></div>
--



	-
	-
	-

		5		
		« , » 2019 , »		
" " - 1"			1	1
		1 : 30 000	" " - 1" 2018	



Графическое приложение 6. Фото. ХМАО – Югра. Нефтеюганский район. Среднебалыкское месторождение. Левый берег р. Айяун. Участок №1. Снято с востока.



Графическое приложение 7. Фото. ХМАО – Югра. Нефтеюганский район. Среднебалыкское месторождение. Левый берег р. Айяун. Участок №1. Снято с юга.



Графическое приложение 8. Фото. ХМАО – Югра. Нефтеюганский район. Среднебалыкское месторождение. Левый берег р. Айяун. Участок №1. Снято с юго-востока.



Графическое приложение 9. Фото. ХМАО – Югра. Нефтеюганский район. Среднебалыкское месторождение. Левый берег р. Айяун. Участок №1. Снято с северо-запада.



Графическое приложение 10. Фото. ХМАО – Югра. Нефтеюганский район. Среднебалыкское месторождение. Левый берег р. Айяун. Участок №1. Снято с севера.



Графическое приложение 11. Фото. ХМАО – Югра. Нефтеюганский район. Среднебалыкское месторождение. Левый берег р. Айяун. Участок №1. Снято с запада.



Графическое приложение 12. Фото. ХМАО – Югра. Нефтеюганский район. Среднебалыкское месторождение. Левый берег р. Айяун. Участок №1. Снято с севера.



Графическое приложение 13. Фото. ХМАО – Югра. Нефтеюганский район. Среднебалыкское месторождение. Левый берег р. Айяун. Участок №1. Снято с юго-востока.



Графическое приложение 14. Фото. ХМАО – Югра. Нефтеюганский район. Среднебалыкское месторождение. Левый берег р. Айяун. Участок №1. Снято с северо-востока.



Графическое приложение 15. Фото. ХМАО – Югра. Нефтеюганский район. Среднебалыкское месторождение. Правый берег р. Айяун. Участок №2. Снято с юго-востока.



Графическое приложение 16. Фото. ХМАО – Югра. Нефтеюганский район. Среднебалыкское месторождение. Правый берег р. Айяун. Участок №2. Снято с северо-запада.



Графическое приложение 17. Фото. ХМАО – Югра. Нефтеюганский район. Среднебалыкское месторождение. Правый берег р. Айяун. Участок №2. Снято с юга.



Графическое приложение 18. Фото. ХМАО – Югра. Нефтеюганский район. Среднебалыкское месторождение. Правый берег р. Айяун. Участок №2. Снято с юго-востока.



Графическое приложение 19. Фото. ХМАО – Югра. Нефтеюганский район. Среднебалыкское месторождение. Правый берег р. Айяун. Участок №2. Снято с юго-востока.



Графическое приложение 20. Фото. ХМАО – Югра. Сургутский район. Среднеугутское месторождение. Левый берег р. Большой Юган. Участок №3. Снято с юга.



Графическое приложение 21. Фото. ХМАО – Югра. Сургутский район. Среднеугутское месторождение. Левый берег р. Большой Юган. Участок №3. Снято с юго-запада.



Графическое приложение 22. Фото. ХМАО – Югра. Сургутский район. Среднеугутское месторождение. Левый берег р. Большой Юган. Участок №3. Снято с запада.



Графическое приложение 23. Фото. ХМАО – Югра. Сургутский район. Среднеугутское месторождение. Левый берег р. Большой Юган. Участок №3. Озеро Орлово. Снято с юга.



Графическое приложение 24. Фото. ХМАО – Югра. Сургутский район. Угутское месторождение.
Левый берег р. Большой Юган. Участок №3. Снято с северо-востока.



Графическое приложение 25. Фото. ХМАО – Югра. Сургутский район. Угутское месторождение.
Левый берег р. Большой Юган. Участок №3. Снято с северо-востока.



Графическое приложение 26. Фото. ХМАО – Югра. Сургутский район. Угутское месторождение.
Левый берег р. Большой Юган. Участок №3. Снято с юга.



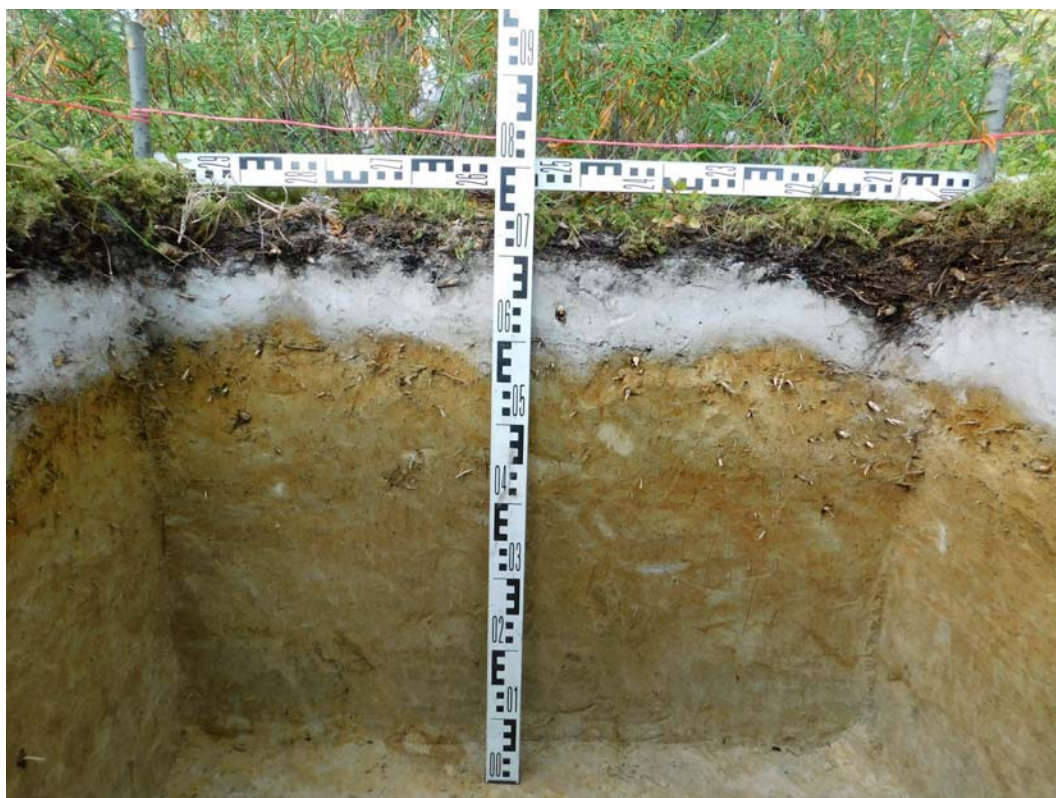
Графическое приложение 27. Фото. ХМАО – Югра. Сургутский район. Угутское месторождение.
Левый берег р. Большой Юган. Участок №3. Снято с юго-запада.



Графическое приложение 28. Фото. ХМАО – Югра. Сургутский район. Угутское месторождение. Левый берег р. Большой Юган. Участок №3. Место стратиграфического разреза №1. Снято с юга.



Графическое приложение 29. Фото. ХМАО – Югра. Сургутский район. Угутское месторождение. Левый берег р. Большой Юган. Участок №3. Планиграфия стратиграфического разреза №1 на уровне материка.



Графическое приложение 30. Фото. ХМАО – Югра. Сургутский район. Угутское месторождение. Левый берег р. Большой Юган. Участок №3. Северный профиль стратиграфического разреза №1.



Графическое приложение 31. Фото. ХМАО – Югра. Сургутский район. Угутское месторождение. Левый берег р. Большой Юган. Участок №3. Стратиграфический разрез №1 после рекультивации. Снято с запада.



Графическое приложение 32. Фото. ХМАО – Югра. Сургутский район. Угутское месторождение.
Левый берег р. Большой Юган. Участок №3. Снято с северо-востока.



Графическое приложение 33. Фото. ХМАО – Югра. Сургутский район. Угутское месторождение.
Левый берег р. Большой Юган. Участок №3. Снято с юго-запада.



Графическое приложение 34. Фото. ХМАО – Югра. Сургутский район. Угутское месторождение.
Левый берег р. Большой Юган. Участок №3. Снято с северо-востока.



Графическое приложение 35. Фото. ХМАО – Югра. Сургутский район. Угутское месторождение.
Левый берег р. Большой Юган. Участок №3 в районе пересечения проектируемой трассы с р.
Б.Юган. Снято с юго-запада.



Графическое приложение 36. Фото. ХМАО – Югра. Сургутский район. Угутское месторождение. Правый берег р. Большой Юган. Участок №4. Старица Сартымурый в районе пересечения с проектируемой трассой. Снято с юго-востока.



Графическое приложение 37. Фото. ХМАО – Югра. Сургутский район. Угутское месторождение. Правый берег р. Большой Юган. Участок №4. Старица Сартымурый в районе пересечения с проектируемой трассой. Снято с северо-востока.



Графическое приложение 38. Фото. ХМАО – Югра. Сургутский район. Угутское месторождение.
Правый берег р. Большой Юган. Участок №4. Снято с запада.



Графическое приложение 39. Фото. ХМАО – Югра. Сургутский район. Угутское месторождение.
Правый берег р. Большой Юган. Участок №4. Снято с северо-востока.



Графическое приложение 40. Фото. ХМАО – Югра. Сургутский район. Угутское месторождение. Правый берег р. Большой Юган. Участок №4. Рекультивированный археологический раскоп городища Сартымурей 18. Снято с запада.



Графическое приложение 41. Фото. ХМАО – Югра. Сургутский район. Угутское месторождение. Правый берег р. Большой Юган. Участок №4. Рекультивированный археологический раскоп городища Сартымурей 18. Снято с юга.



Графическое приложение 42. Фото. ХМАО – Югра. Сургутский район. Угутское месторождение.
Правый берег р. Большой Юган. Участок №4. Снято с севера.



Графическое приложение 43. Фото. ХМАО – Югра. Сургутский район. Угутское месторождение.
Правый берег р. Большой Юган. Участок №4. Снято с юго-востока.



Графическое приложение 44. Фото. ХМАО – Югра. Сургутский район. Угутское месторождение. Правый берег р. Большой Юган. Участок №4. Место стратиграфического разреза №2. Снято с юга.



Графическое приложение 45. Фото. ХМАО – Югра. Сургутский район. Угутское месторождение. Правый берег р. Большой Юган. Участок №4. Северный профиль стратиграфического разреза №2.



Графическое приложение 46. Фото. ХМАО – Югра. Сургутский район. Угутское месторождение. Правый берег р. Большой Юган. Участок №4. Планиграфия стратиграфического разреза №2 на уровне материка.



Графическое приложение 47. Фото. ХМАО – Югра. Сургутский район. Угутское месторождение. Правый берег р. Большой Юган. Участок №4. Стратиграфический разрез №2 после рекультивации. Снято с севера.



Графическое приложение 48. Фото. ХМАО – Югра. Сургутский район. Угутское месторождение.
Правый берег р. Большой Юган. Участок №4. Снято с юга.



Графическое приложение 49. Фото. ХМАО – Югра. Сургутский район. Угутское месторождение.
Правый берег р. Большой Юган. Участок №4. Снято с востока.



Графическое приложение 50. Фото. ХМАО – Югра. Сургутский район. Угутское месторождение.
Правый берег р. Большой Юган. Участок №4. Снято с юго-востока.



Графическое приложение 51. Фото. ХМАО – Югра. Сургутский район. Угутское месторождение.
Правый берег р. Большой Юган. Участок №4. Снято с северо-востока.



Графическое приложение 52. Фото. ХМАО – Югра. Сургутский район. Угутское месторождение.
Правый берег р. Большой Юган. Участок №4. Снято с запада.



Графическое приложение 53. Фото. ХМАО – Югра. Сургутский район. Угутское месторождение.
Правый берег р. Большой Юган. Участок №4. Снято с юго-запада.



Графическое приложение 54. Фото. ХМАО – Югра. Сургутский район. Угутское месторождение.
Правый берег р. Большой Юган. Участок №5. Снято с северо-запада.



Графическое приложение 55. Фото. ХМАО – Югра. Сургутский район. Угутское месторождение.
Правый берег р. Большой Юган. Участок №5. Снято с юга.



Графическое приложение 56. Фото. ХМАО – Югра. Сургутский район. Угутское месторождение.
Правый берег р. Большой Юган. Участок №5. Снято с юго-востока.



Графическое приложение 57. Фото. ХМАО – Югра. Сургутский район. Угутское месторождение.
Правый берег р. Большой Юган. Участок №5. Снято с юго-востока.



Графическое приложение 58. Фото. ХМАО – Югра. Сургутский район. Угутское месторождение. Правый берег р. Большой Юган. Участок №5. Место стратиграфического разреза №3. Снято с севера.



Графическое приложение 59. Фото. ХМАО – Югра. Сургутский район. Угутское месторождение. Правый берег р. Большой Юган. Участок №5. Северный профиль стратиграфического разреза №3.



Графическое приложение 60. Фото. ХМАО – Югра. Сургутский район. Угутское месторождение. Правый берег р. Большой Юган. Участок №5. Планиграфия стратиграфического разреза №3 на уровне материка.



Графическое приложение 61. Фото. ХМАО – Югра. Сургутский район. Угутское месторождение. Правый берег р. Большой Юган. Участок №5. Стратиграфический разрез №3 после рекультивации. Снято с севера.



Графическое приложение 62. Фото. ХМАО – Югра. Сургутский район. Угутское месторождение.
Правый берег р. Большой Юган. Участок №5. Снято с севера.



Графическое приложение 63. Фото. ХМАО – Югра. Сургутский район. Угутское месторождение.
Правый берег р. Большой Юган. Участок №5. Снято с юго-запада.



Графическое приложение 64. Фото. ХМАО – Югра. Сургутский район. Угутское месторождение.
Правый берег р. Большой Юган. Участок №6. Снято с северо-запада.



Графическое приложение 65. Фото. ХМАО – Югра. Сургутский район. Угутское месторождение.
Правый берег р. Большой Юган. Участок №6. Снято с юго-запада.



Графическое приложение 66. Фото. ХМАО – Югра. Сургутский район. Угутское месторождение.
Правый берег р. Большой Юган. Участок №6. Снято с востока.



Графическое приложение 67. Фото. ХМАО – Югра. Сургутский район. Угутское месторождение.
Правый берег р. Большой Юган. Участок №6. Снято с севера.



Графическое приложение 68. Фото. ХМАО – Югра. Сургутский район. Угутское месторождение.
Правый берег р. Большой Юган. Участок №7. Снято с юга.



Графическое приложение 69. Фото. ХМАО – Югра. Сургутский район. Угутское месторождение.
Правый берег р. Большой Юган. Участок №7. Снято с юга.



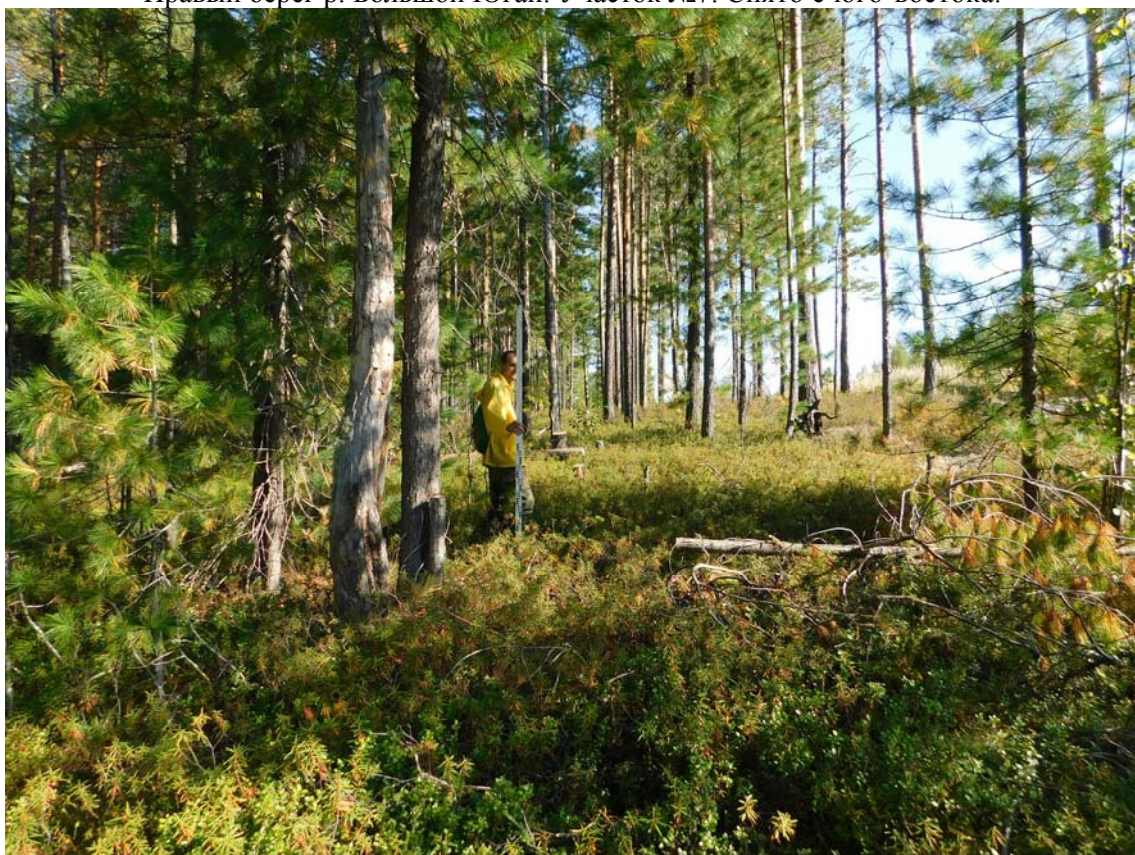
Графическое приложение 70. Фото. ХМАО – Югра. Сургутский район. Угутское месторождение.
Правый берег р. Большой Юган. Участок №7. Снято с запада.



Графическое приложение 71. Фото. ХМАО – Югра. Сургутский район. Угутское месторождение.
Правый берег р. Большой Юган. Участок №7. Снято с северо-запада.



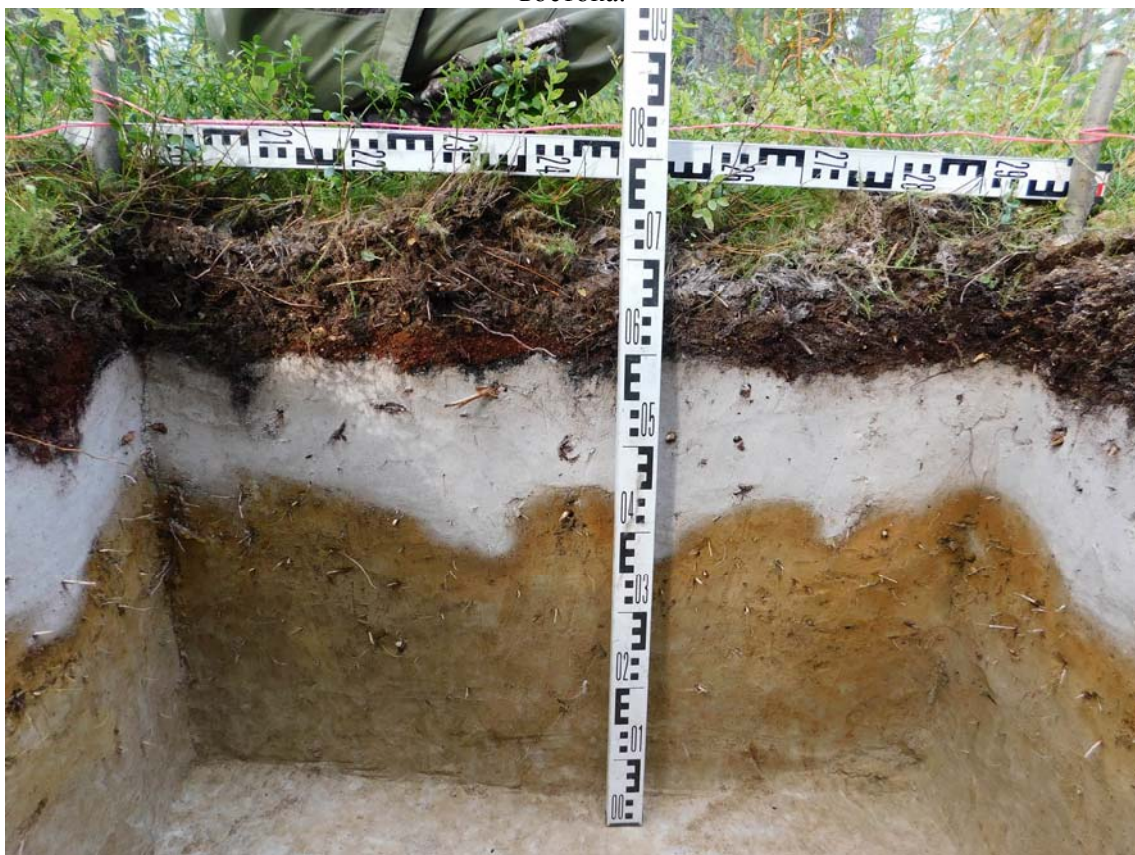
Графическое приложение 72. Фото. ХМАО – Югра. Сургутский район. Угутское месторождение.
Правый берег р. Большой Юган. Участок №7. Снято с юго-востока.



Графическое приложение 73. Фото. ХМАО – Югра. Сургутский район. Угутское месторождение.
Правый берег р. Большой Юган. Участок №7. Снято с северо-запада.



Графическое приложение 74. Фото. ХМАО – Югра. Сургутский район. Угутское месторождение. Правый берег р. Большой Юган. Участок №7. Место стратиграфического разреза №4. Снято с востока.



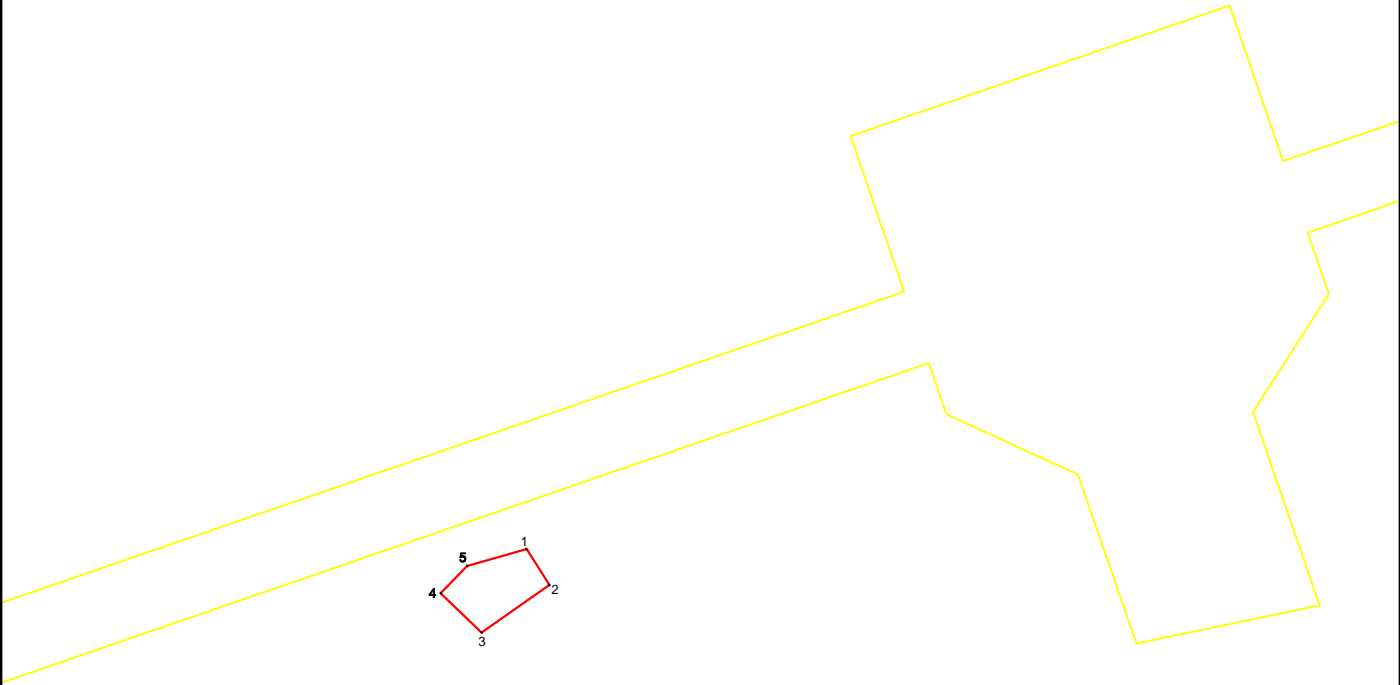
Графическое приложение 75. Фото. ХМАО – Югра. Сургутский район. Угутское месторождение. Правый берег р. Большой Юган. Участок №7. Северный профиль стратиграфического разреза №4.



Графическое приложение 76. Фото. ХМАО – Югра. Сургутский район. Угутское месторождение. Правый берег р. Большой Юган. Участок №7. Планиграфия стратиграфического разреза №4 на уровне материка.



Графическое приложение 77. Фото. ХМАО – Югра. Сургутский район. Угутское месторождение. Правый берег р. Большой Юган. Участок №7. Стратиграфический разрез №4 после рекультивации. Снято с востока.



(- -86, 3,):

- . 1 - 903520.60;
Y 3608993.72;
- . 2 - 903511.13;
Y 3608999.73;
- . 3 - 903498.53;
Y 3608981.85;
- . 4 - 903508.89;
Y 3608971.02;
- . 5 - 903516.17;
Y 3608977.99.

<div>20020406080100</div> <div><div></div><div></div></div>			
	<div></div>		
	<div></div>	18	
	78		
- « , » 2019 , »			
" " - 1" <div></div>	18		
		1	1
	1 : 2000	" " - 1" 2018	

**Общество с ограниченной ответственностью
«Навигационные и Геодинамические Системы Югры»
ООО «НавГиС»**



Тюменская область
ХМАО-Югра
г. Сургут ул. Базовая, 1 /1
телефон: (3462) 77-41-46, 77-41-45
Эл.адрес: office@navgis.ru
Адрес сайта: www.navgis.ru

ИНН 8602272831
КПП 860201001
ОГРН 1168617071710

Исх. № 535

26 июня 2018г.

Директору
ООО НПО "Северная археология-1"
Визгалову Г.П.

ПИСЬМО-ЗАПРОС
на проведение государственной историко-культурной экспертизы

Полное наименование юридического лица (физического) (официальное сокращенное наименование)	Общество с ограниченной ответственностью «Навигационные и Геодинамические Системы Югры»
Фактический и юридический адрес/адрес постоянной регистрации	Тюменская область ХМАО-Югра, г. Сургут ул. Базовая 1/1.
Наименование объекта/проекта, шифр, общая площадь	«Трубопроводы Майского региона, целевой программы строительства 2019г., первая очередь» расположен в Тюменской области, ХМАО-Югре, Нефтеюганском и Сургутском районах, Малобалыкском, Средне-Балыкском, Угутском и Средне-Угутском месторождениях. Площадь объекта – 50,6798 га.
Наименования всех объектов входящих в проект (для линейных объектов указываются линейные характеристики объекта, для площадных указывается площадь)	Нефтегазосборные сети к.589-уз.7 (к.588)-ДНС-2МБ, Малобалыкское месторождение – 1,9 км. Нефтегазосборные сети уз.27-уз.21-уз.23(к.6)-уз.8, Средне-Балыкское месторождение – 5,9 км. Нефтегазосборные сети к.8-уз.20, Средне-Балыкское месторождение – 1,42 км. Нефтегазосборные сети УПСВ-Угут -Уз. №25, Угутское, Средне-Угутское месторождение – 9,6 км.

	Нефтегазосборные сети Уз. №3а-Уз. №1а, Угутское месторождение – 4,9 км.
Местоположение лесного участка (территориальный отдел, участковое лесничество, урочище, квартал, выдел)	Ханты-Мансийский автономный округ-Югра, Угутское месторождение, Среднебалыкское месторождение, Малобалыкское месторождение. Юганское лесничество, Угутское участковое лесничество, квартал (выделы): №324 (23,31), №325 (15,16,17,19,52,62,63,78,86,87,88), №326 (8,9,28), №327 (3,10,11,13,14,17,25,37,55), №328(1,19,23,24,25,26,29,32,33,34,37,38,54,55, 65,71,89,90,91,93,103,104,112,114,116,119,125, 130,140,142,144), №329 (25,33,39,51,60,71,72, 74,75,86).
Географические координаты объекта строительства (система координат WGS84/МСК86)	Географические координаты объекта изысканий отправлены на электронный адрес.
ФИО, контактный телефон, адрес электронной почты заявителя	Сефербекова А.М. 8(3462)77-41-46 доп.116 Эл. адрес: Seferbekova_AM@navgis.ru Береговой Н.Д. 8(3462)77-41-46 доп.208 Эл. адрес: beregovoi_nd@navgis.ru

Обзорная схема, географические координаты расположения объекта, а также электронная схема границ территории земельного участка, подлежащего хозяйственному освоению отправлены на электронный адрес: ilev_nikolay@mail.ru - 2 файла в формате pdf, 1 файл в формате word и 1 файл в формате tab.

И.о главного инженера

Н.Д. Береговой

Общество с ограниченной ответственностью
«Навигационные и Геодинамические Системы Югры»
ООО «НавГиС»



Тюменская область
ХМАО-Югра
г. Сургут ул. Базовая, 1 /1
телефон: (3462) 77-41-46, 77-41-45
Эл.адрес: office@navgis.ru
Адрес сайта: www.navgis.ru

ИНН 8602272831
КПП 860201001
ОГРН 1168617071710

Исх. № 536

26 июня 2018г.

Директору
ООО НПО "Северная археология-1"
Визгалову Г.П.

О предоставлении информации

Уважаемый Георгий Петрович!

В соответствии с пунктом 16 Постановления Правительства РФ от 15 июля 2009 г. N 569 "Об утверждении Положения о государственной историко-культурной экспертизе" информирую Вас о том, что земельные участки под объекты по проекту:

- «Трубопроводы Майского региона, целевой программы строительства 2019г., первая очередь», ш.4661, общая площадь 50,6798 га., не поставлены на государственный кадастровый учет, сведения о зарегистрированных правах на объект культурного наследия и земельные участки в границах его территории не внесены. Тем самым получить сведения из государственного кадастра недвижимости на данные объекты не представляется возможным.

И.о главного инженера

Н.Д. Береговой

Исп. Сефербекова А.М.
8(3462)77-41-46 (доб.116)



Схема земельных участков по проекту «Трубопроводы Майского региона, целевой программы строительства 2019г, первая очередь», на публичной кадастровой карте территории.

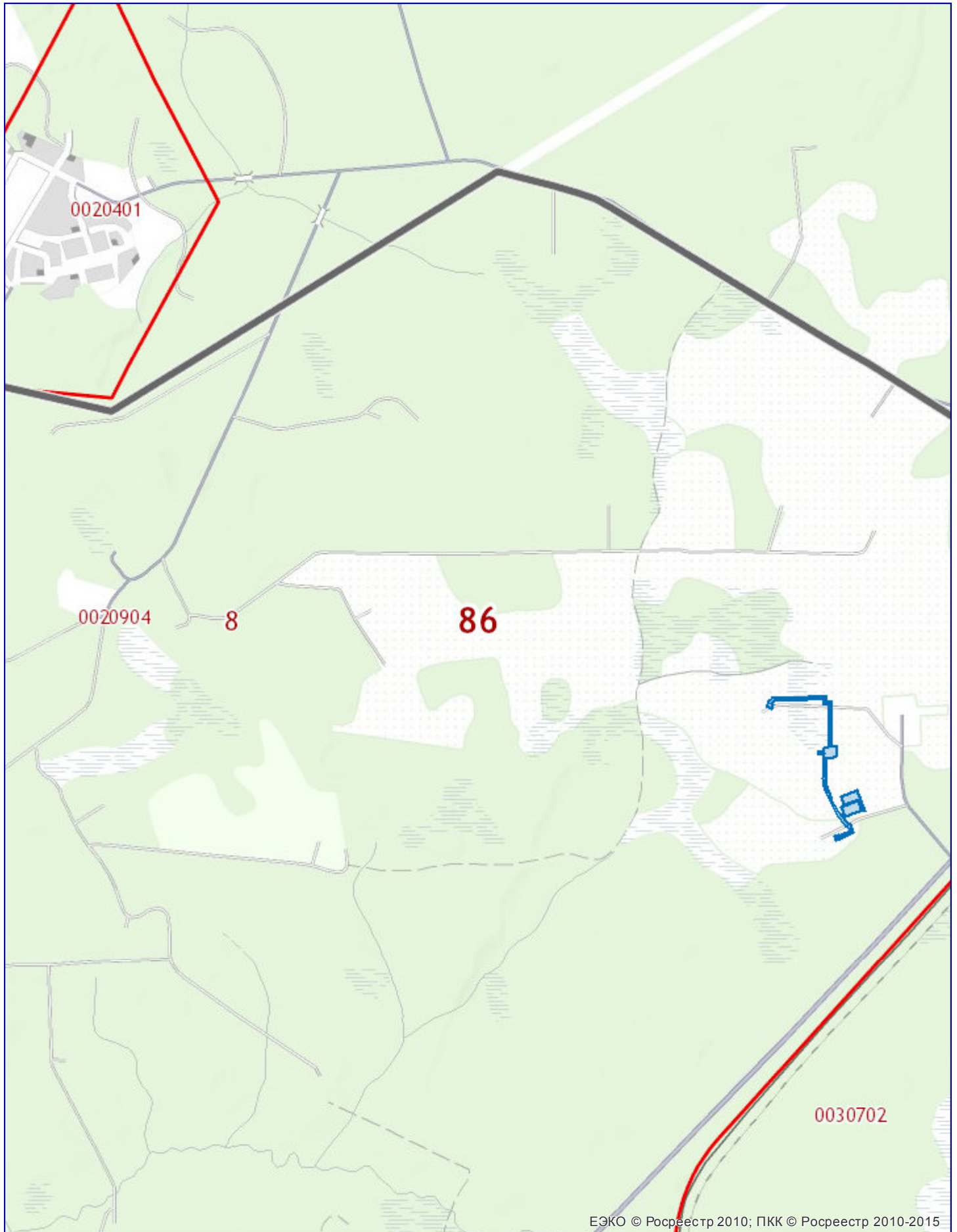
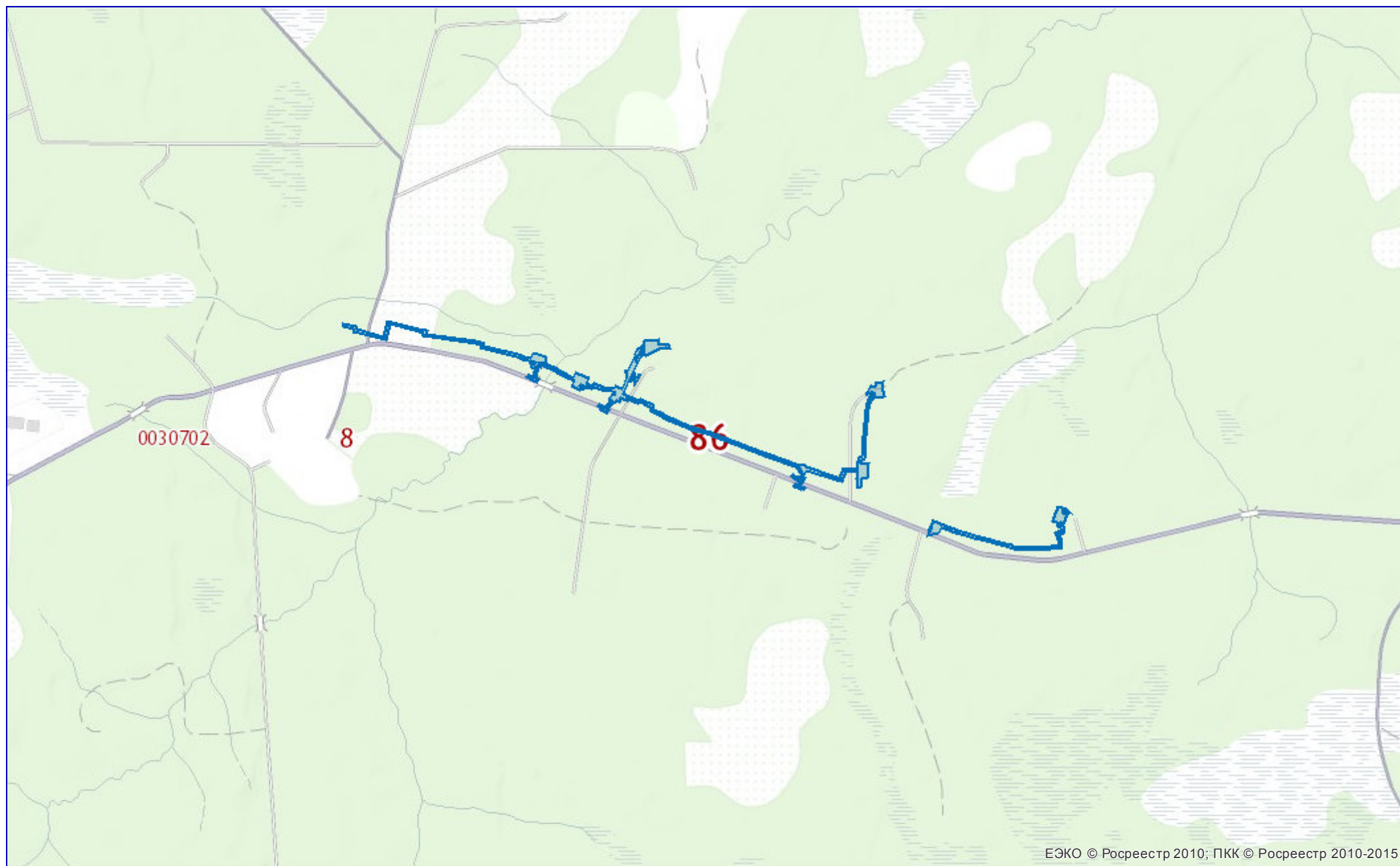




Схема земельных участков по проекту «Трубопроводы Майского региона, целевой программы строительства 2019г, первая очередь», на публичной кадастровой карте территории.

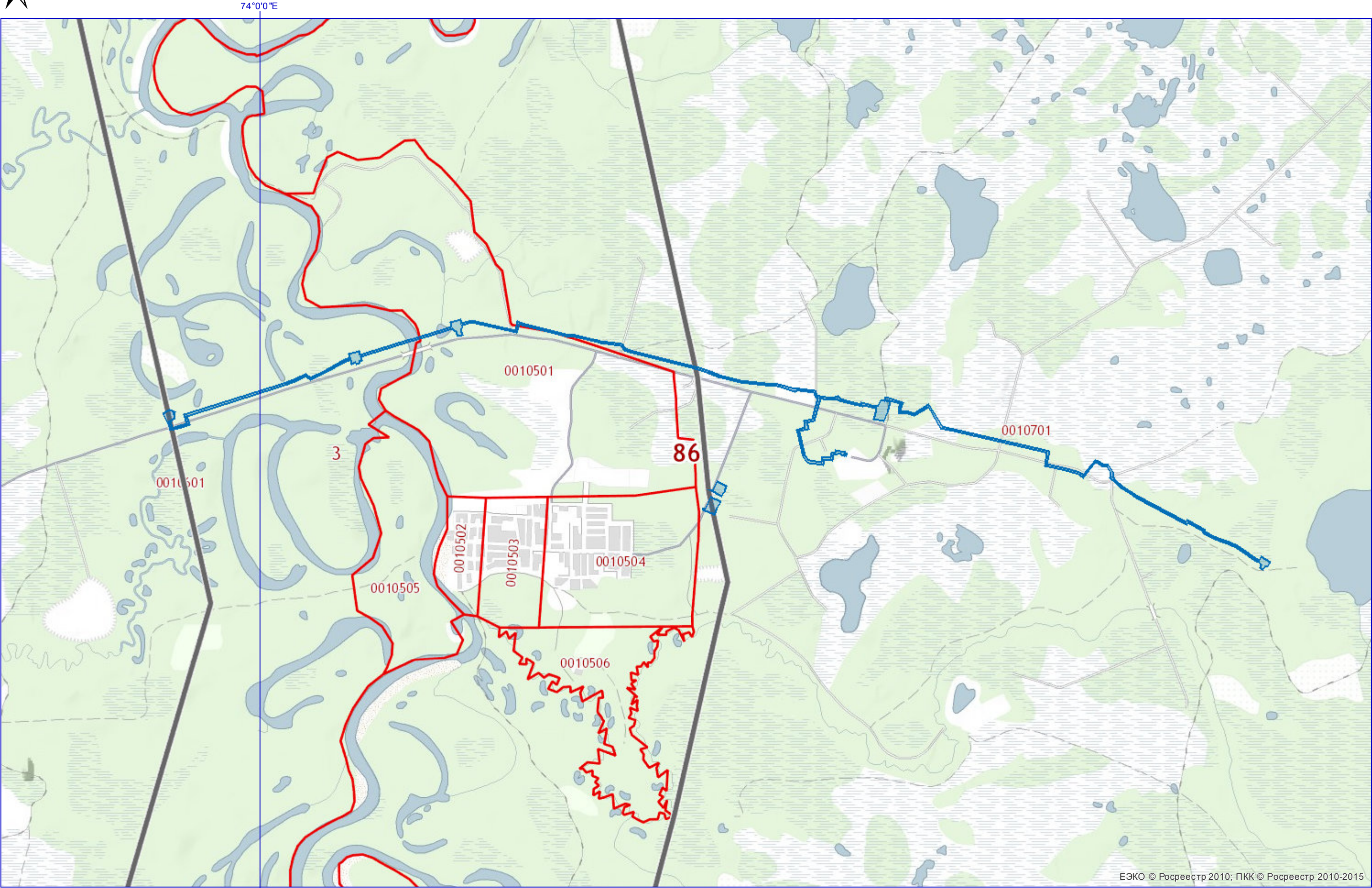


ЕЗКО © Росреестр 2010; ПКК © Росреестр 2010-2015

0 1 2
км

ПКК © Росреестр 2010-2015

Схема земельных участков по проекту «Трубопроводы Майского региона, целевой программы строительства 2019г, первая очередь», на публичной кадастровой карте территории.



ЕЗКО © Росреестр 2010; ПКК © Росреестр 2010-2015



Ханты-Мансийский автономный округ
г. Нефтеюганск

Общество с ограниченной ответственностью

Научно-производственное объединение

«СЕВЕРНАЯ АРХЕОЛОГИЯ-1»

628305 РФ, Ханты-Мансийский автономный округ – Югра,
г. Нефтеюганск, проезд 5П, строение 9
Телефон: (3463) 250-236, 234-956 Факс: (3463) 294-623
E-mail: chistory@rambler.ru, web сайт: www.arхеологиясевера.рф

ИНН 8619011228 Р/с 40702810908990002025,
к/с 30101810271020000613 в «Запсибкомбанк» ПАО г. Тюмень,
БИК 047102613, Коды: ОКПО 14521139; ОКВЭД 92.52; 22.11; 73.20; 74.20;
74.20.31

№ 01/25

«31» мая 2016 г.

СПРАВКА

Дана, Визгалову Владимиру Георгиевичу в том, что он действительно работает археологом в ООО НПО «Северная археология-1» с 17 сентября 2012г.

Справка дана для предоставления по месту требования.

Специалист по кадрам



М.А. Ревенок



Министерство культуры Российской Федерации

ОТКРЫТЫЙ ЛИСТ

№ 651

Настоящий открытый лист выдан:

Визгалову Владимиру Георгиевичу

паспорт 6709 № 977253
(серия номер паспорта)

на право проведения археологических полевых работ
на объектах ОАО «Сургутнефтегаз», ООО «Лукойл-Западная Сибирь», ООО «РН-Юганскнефтегаз» на территории Сургутского, Белоярского, Октябрьского, Нефтеюганского, Ханты-Мансийского, Кондинского, Нижневартовского, Советского районов Ханты-Мансийского автономного округа-Югры, Надымского, Приуральского, Пуровского, Тазовского районов Ямало-Ненецкого автономного округа.

На основании открытого листа

Визгалов Владимир Георгиевич
(Ф.И.О.)

имеет право производить следующие археологические полевые работы:
археологические разведки с осуществлением локальных земляных работ на указанной территории в целях выявления объектов археологического наследия, уточнения сведений о них и планирования мероприятий по обеспечению их сохранности.

Передоверие права на проведение археологических полевых работ по данному открытому листу другому лицу запрещается.

Срок действия открытого листа: с 31 мая 2018 г. по 30 сентября 2018 г.

Дата принятия решения о предоставлении открытого листа 31 мая 2018 г.

Заместитель Министра
(должность)

(подпись)

С.Г.Обрывалин
(Ф.И.О.)

Дата 31 мая 2018 г.

М.П.



016542